



IBS - Intelligent Building Systems
SALON DE LA PERFORMANCE DES BÂTIMENTS TERTIAIRES,
INDUSTRIELS ET COLLECTIFS
LES 24 ET 25 SEPTEMBRE 2014 - CNIT PARIS - LA DÉFENSE

IBS 2014 : Une offre riche et productive

Le salon **IBS - Intelligent Building Systems** - est incontestablement reconnu aujourd'hui comme le rendez-vous le plus important pour tous les professionnels en quête de solutions pour l'amélioration de la performance énergétique dans le domaine tertiaire, industriel et collectif.

Les acteurs et experts du marché sont chaque année de plus en plus nombreux à se mobiliser, (*Près de 150 exposants cette année, dont une quarantaine de nouveaux venus !*) parce qu'ils trouvent dans l'événement IBS, la tribune parfaite pour s'exprimer et proposer leurs dernières innovations produits et services à un nombre croissant de visiteurs (3 819 lors de la dernière édition en septembre 2013).

Qu'ils soient de la direction générale, ingénieurs, chefs de projets, intégrateurs, ou maîtres d'Œuvres et éditeurs de logiciels, **voir des nouveautés sur le salon reste toujours le principal moteur de motivation des visiteurs d'IBS** : Efficacité énergétique, production, stockage, énergies renouvelables, GTB/GTC, automatisation des bâtiments et bien sûr, les offres de "Smart Grid/Smart Metering" sont autant de centres d'intérêt qu'ils savent retrouver sur le salon.

Voici dès maintenant une partie de ce que vous pourrez découvrir en septembre prochain (Le petit [N] identifie les nouveaux venus)

1100F [N] * Stand A05

1100F, la Technologie au service du bâtiment

1100F conçoit, fabrique et commercialise les systèmes d'automatisme les plus simples et les plus performants permettant de répondre de façon pertinente et efficace aux besoins des 5 acteurs de la gestion énergétique d'un bâtiment (bureaux d'étude, maîtres d'ouvrage, installateurs, mainteneurs et utilisateurs finaux) en terme de performance, de simplicité, d'ouverture, de robustesse, de fiabilité, de souplesse, de sûreté de fonctionnement et de bas coûts d'exploitation.

PILOTOR, la nouvelle gamme d'automates de dernière génération de 1100F se dimensionne simplement grâce à son architecture en base 10, se programme sans logiciel propriétaire, s'installe sans courant électrique et se maintient sans qualifications spécifiques.

PILOTOR est composé de 2 références (module maître et extension) capables de couvrir tous les besoins en automatismes du bâtiment pour interagir avec l'ensemble des capteurs/actionneurs du marché (PT1000, CTN, CTP, 0-10v, 4-20mA, relais, contacteurs, triacs, télérupteurs).

Un module PILOTOR (maître ou d'extension) comprend 10 voies configurable par soft en entrée universelle ou en sortie universelle pour gérer de 10 à 100 points 'hard' (soit 10 modules de 10 voies: 1 maître et 9 extensions, 1 seul module pouvant gérer en autonomie jusqu'à 5 boucles de régulation complètes) Le système PILOTOR permet la redondance de stockage des données et la traçabilité totale des opérations. **PILOTOR est entièrement conçu et fabriqué en France.**

ABB élargit son spectre d'intervention à la GTB.

Très concrètement, l'expertise de Newron System permet d'intégrer les différents protocoles de communication utilisés dans le bâtiment. L'interopérabilité va même au-delà des réseaux en permettant d'intégrer, au niveau de la couche supérieure, les logiciels les mieux adaptés à chaque projet et quelle que soit leur origine.



Cette capacité à l'interopérabilité est une excellente nouvelle pour les éditeurs de suites logicielles qui pourront ainsi continuer à innover, tout en étant certain que leurs développements pourront être facilement intégrés dans un projet de GTB ouvert.

L'optimisation globale et concertée entre fonctions consommatrices d'énergie dans le bâtiment est enfin possible selon une approche, non plus verticale totalement intégrée et bridée (produits, logiciels et services), mais horizontale et ouverte entre usages et tiers offreurs. ABB présente ainsi une stratégie de consolidation horizontale des usages dans la chaîne de valeur,

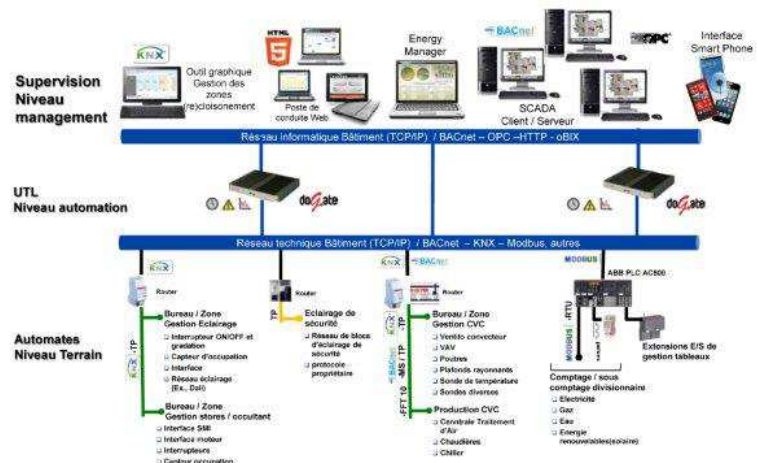
tout en respectant les canaux de distribution.

La solution interopérable de GTB répond de façon intégrée aux besoins d'optimisation énergétique des différents usages du bâtiment. Les constructions neuves sont bien sûr concernées au regard de la réglementation thermique, mais aussi le vaste marché de la rénovation du parc de bâtiments existant où la gestion active de l'énergie dans les différents usages occupe une place prépondérante parmi les actions de performance énergétique à déployer.

Nouvelle génération d'appareillage mural ZENIT en KNX

La dernière génération d'appareillage mural ZENIT d'ABB offre une grande modularité grâce à sa technologie KNX. Avec leur design novateur, leur technologie de dernière génération et leur facilité d'utilisation, cette gamme de boutonnerie à tout pour plaire. Les boutons poussoirs répondront à tous les besoins : contrôle des stores, des volets et maîtrise de l'éclairage avec mémorisation de niveau.

Le thermostat d'ambiance assure le contrôle de la ventilation et le mode économique en toute simplicité. Son écran indique la température de consigne, la vitesse de ventilation et le mode économique ON/OFF. Cette gamme est aussi dotée de fonctions de temporisation, de scénarios, de télégrammes cycliques, de présélections, de clignotements... (13 fonctions disponibles).



Point fort de cette gamme ZENIT :

- Appareillage KNX
- Nouveau design, 9 couleurs de cadres disponibles
- Témoins LED
- Pictogrammes
- 16 fonctions possibles sur les boutons poussoirs (commutation, variation...)
- 13 fonctions complémentaires (présélection, valeur de seuil, porte...)

ACTIVE3D ENERGIE * Stand H57

GROUPE ARCHIMEN, société innovante spécialisée dans l'ingénierie de la construction et dans l'édition de logiciel dédié à la gestion technique du patrimoine immobilier grâce à son offre ACTIVE3D, annonce sa présence au salon IBS 2014.

Editeur de logiciel de gestion technique et énergétique du patrimoine immobilier, ACTIVE3D mettra notamment en avant sa solution ACTIVE3D Energie. Dédicée à réduire les coûts d'exploitation du patrimoine de ses clients, son offre associe des services d'accompagnement à son produit logiciel full web et à son expertise métiers permise notamment par les compétences en ingénierie de la construction tout corps d'état de GROUPE ARCHIMEN.

Ce salon sera enfin l'occasion pour le Groupe de présenter le projet U-BIM qui a été désigné lauréat du Concours Mondial de l'Innovation 2030 par le Gouvernement en mars dernier.

Retenu dans la catégorie Big Data (valorisation des données massives), le projet U-BIM est une plateforme collaborative qui permet à tous les usagers des bâtiments et de l'environnement urbain (professionnels ou grand public) d'interagir tout au long du cycle de vie d'un bâtiment, de sa création à sa rénovation en passant par son exploitation.



AIRICOM / EWON [N] * Stand B40

eWON lance Flexy le tout premier routeur industriel modulaire et flexible : une nouvelle innovation pour répondre au besoin de communication universel dans l'industrie

Des technologies de communication en constante évolution

L'industrie fait face à une évolution constante et rapide des technologies de communication. Là où il y a deux ans à peine, on parlait de 2G (GPRS), on parle aujourd'hui de 3G voire même déjà de 4G (LTE). La technologie de type sans fil WiFi s'est aussi aujourd'hui largement répandue dans l'industrie. Cette évolution quasi constante des technologies va à l'encontre du *conservatisme* ambiant dans l'industrie.

**** Le concept de routeur flexible, une première mondiale !*

L'eWON Flexy répond à ce besoin de pouvoir évoluer avec les technologies de communication sans devoir changer de produit.

Avec son concept de modules de base pouvant contenir jusqu'à 4 cartes d'extension, Flexy propose à ses clients finaux un nombre quasi illimité de possibilités, de la simple passerelle série, MPI ou Profibus vers Ethernet, au routeur LAN WiFi avec redondance via modem 3G.



Le nouveau routeur eWON Flexy offre une flexibilité à plusieurs niveaux. Tout d'abord, la flexibilité WAN propose à l'utilisateur un choix de cartes d'extension pour se connecter à Internet : LAN, RTC, WiFi, CDMA, 2G, 3G.

D'autre part, la flexibilité FIELD qui porte quant à elle sur le choix de module de base et de cartes d'extension pour se connecter à des équipements : switch 4 ports Ethernet, Ports série RS232/422/485, Port MPI/ Profibus. Enfin, l'eWON Flexy propose des applications permettant d'apporter facilement des services à valeur ajoutée tels que l'historisation des données ou la notification d'alarmes.

ALERTEO * Stand B20

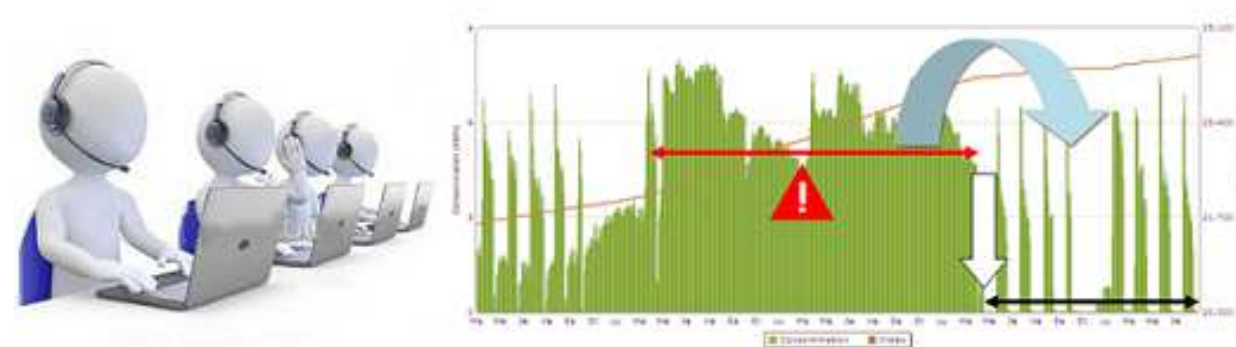
ALERTEO a intégré en 2011 le pôle énergie service du Groupe HERVE (2700 personnes, présence nationale).

Plusieurs sociétés du pôle énergies services combinent leur talent pour vous proposer une **offre innovante de performance énergétique**.

Cette offre est composée de:

- **Audit énergétique** : Bilan énergétique de vos bâtiments qui va déterminer les solutions à mettre en place avec calcul du retour sur investissement
- **Collecte de Données** : récupération des informations de consommations (eau, gaz, électricité, fioul, calories, etc.)
- **Traitement et restitution intuitive** : Site internet sécurisé pour suivre vos consommations et générer des alertes comportementales.
- **Télesurveillance énergétique** : Nos experts énergéticiens suivent vos consommations en direct et agissent avec les services maintenance afin de réduire vos consommations d'énergie en cas de dérive.

Grâce à la combinaison de ces différents services, le Groupe Hervé est en mesure de proposer des **Contrats de Performance Energétique**.



ALLIED TELESIS [N] * Stand D49

AMF, Allied Telesis Management Framework est une suite de protocoles et d'outils sophistiqués, conçus pour simplifier l'administration réseau et au final réduire les coûts d'exploitation.

AMF permet d'économiser du temps et de l'argent, en réduisant le temps passé par les experts réseau sur les tâches routinières telles que :

Ajout d'un équipement

Insérer une unité sur le réseau et la configurer après est risqué et peut causer un comportement imprévisible de l'architecture. Avec AMF, les équipements non configurés peuvent être ajoutés tels quels. AMF se chargera d'isoler ce nouvel équipement tant qu'il ne sera pas correctement configuré.

Configuration simultanée des équipements

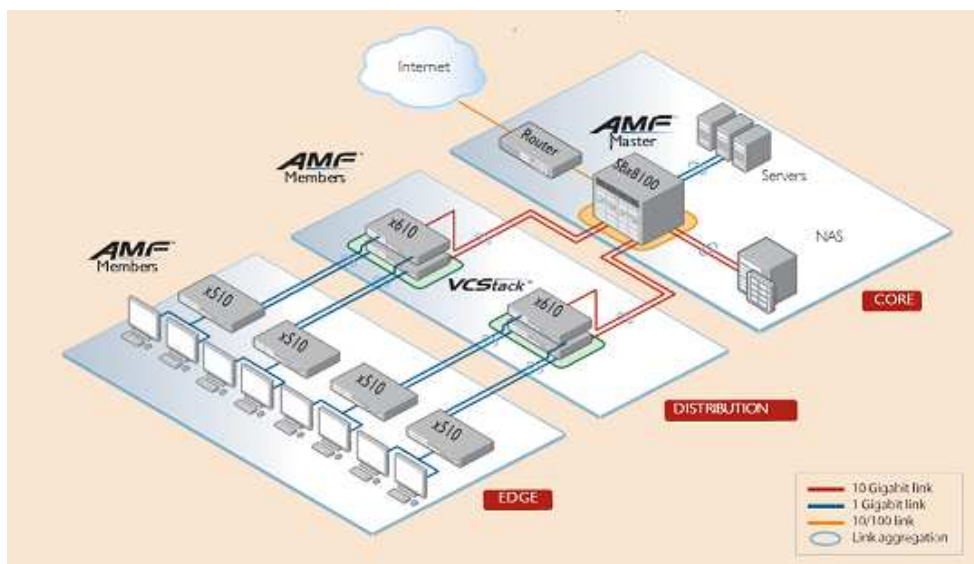
Une fonctionnalité puissante d'AMF est la ligne de commande unifiée, permettant de passer des commandes sur plusieurs équipements à la fois. Cette commande tapée une fois, est envoyée par AMF à tous les équipements du groupe et son action contrôlée.

Surveillance du réseau

La ligne de commande unifiée simplifie la surveillance du réseau. Un utilisateur passe une seule commande de vérification et AMF consolide les résultats de tous les équipements dans un seul rapport.

Mise à jour des équipements

Les mises à jour peuvent être réalisées de manière séquentielle sur un groupe d'équipements, ou sur l'ensemble du réseau AMF. A l'aide de la ligne de commande unifiée, cette action est simple et rapide. L'administrateur sélectionne juste les équipements qu'il désire mettre à jour, et sélectionne la version logicielle désirée.



ARC INFORMATIQUE * Stand F21

Avec 30 ans d'expérience dans le domaine du SCADA et une innovation permanente, le logiciel **PcVue®** d'ARC Informatique est une référence dans le domaine de l'automatisation. Il se distingue par sa flexibilité et son ouverture, deux atouts indispensables dans la supervision.



Innovate to reduce development and maintenance times

Les **4000** nouvelles images, **900** objets animés, **100 modèles prédéfinis et instanciables**, et **jeux de bibliothèques "métiers"**, intégrés à PcVue® permettent aux développeurs d'applications un gain de temps considérable.

Trois modules novateurs simplifient et réduisent les temps de développement :

« **Application Architect** » pour la modélisation,

« **Application Explorer** » pour la configuration et le diagnostic

« **Smart Generator** » pour la génération automatique depuis des sources extérieures (programmes automates, D.A.O., etc)

Optimiser la visualisation et l'exploitation des données

La **programmation horaire des équipements** bénéficie d'une interface intuitive et conviviale, configurable depuis un simple navigateur Internet.

Le **module Data Export®** effectue des analyses et traitements statistiques et permet une exploitation sous forme de bilan Excel.

Avec la **solution TouchVue®**, l'application et ses alarmes sont dans la poche de l'exploitant, via SmartPhone ou tablette.

PcVue®, une offre ouverte et interopérable

PcVue® est compatible avec plus de 150 protocoles. Conforme aux standards IEC 61850, IEC 60870-5-104 et DNP3, compatible avec les protocoles BACnet® et LON®, PcVue® supporte toutes les technologies informatiques standards telles qu'OPC Client/Serveur, SQL server, Windows Server, VMWare®, HyperV®, etc. Ainsi, PcVue® est armé pour être employé sur tous les marchés : GTC, GTB, GTE, Énergie, Industrie, Infrastructures, Transport, etc.

AREAL * Stand G29

TOPKAPI PACK ENERGIE : Nouvelle solution pour le suivi de la performance énergétique des bâtiments

Pour développer son nouveau composant logiciel TOPKAPI PACK ENERGIE, AREAL s'est appuyé sur son savoir faire dans le domaine de la GTB acquis auprès de clients exploitants et d'une première collaboration avec le CSTB sur financement ADEME qui lui a permis de bénéficier d'une réelle expérience en rapport avec les problèmes de gestion énergétique.

Cette solution répond aux enjeux liés aux directives de la RT 2012 pour le comptage énergétique et offre en plus un véritable outil de diagnostic. Elle reste simple à déployer et correspond aux besoins des exploitants.

Bénéfices :

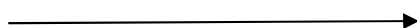
- Diagnostic en juste à temps, permettant des mesures correctives plus rapides que celles basées sur des bilans de fin d'exercice.
- Alarmes basées non pas sur des défauts ponctuels mais sur des écarts cumulés dans le temps.
- Traçabilité complète indispensable pour tous les contrats de performance énergétique, et la mise en œuvre de plans climat.
- Réduction des coûts de mise en œuvre et de possession par l'utilisation d'un seul outil logiciel couvrant l'ensemble des besoins d'analyse.
- Sensibilisation des exploitants et des usagers par la publication en temps réel des informations qui leur sont utiles via le web.
- Véritable Outil de commissioning pour les bâtiments neufs ou rénovés :
 - Vérifier l'atteinte d'objectifs énergétiques et environnementaux contractuels
 - Optimiser les coûts d'exploitation
 - Valoriser le patrimoine immobilier
- Solution multi-énergie : électricité, gaz, ...
- Etre propriétaire de sa solution et la faire évoluer en fonction de ses besoins

Une attention particulière a été apportée au design de l'interface graphique de visualisation des tableaux de bord :

- Des vues plus globales et synthétiques
- La hiérarchisation permettant de traiter en priorité les cas les plus sensibles

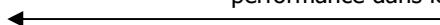
Avec cette nouvelle solution l'exploitant va pouvoir maîtriser la signature énergétique de ses bâtiments et optimiser son empreinte énergétique (diminution de ses consommations énergétiques et donc des rejets de gaz à effet de serre).

La vue de synthèse permet de visualiser en un seul coup d'œil les consommations, en valeur brute, par m², ou en dépassement de la valeur normale attendue





Les comparaisons dans le temps sur de longues périodes, affichées systématiquement lors de l'accès aux relevés permet de mettre en évidence les dérives lentes de performance dans le temps.



ARVENI [N] * Stand H30

Arveni commercialise le premier interrupteur sans fil SANS PILE au monde, utilisant un protocole radio open source.

Les interrupteurs ARVENI incluent un convertisseur d'énergie mécanique en électricité : à chaque appui du doigt sur l'interrupteur, le convertisseur transforme l'énergie mécanique de la pression du doigt en électricité, pour alimenter la radio. La commande entre l'interrupteur et le télérupteur se fait donc par communication radio, et non plus par câble, d'où une installation simple, facile, rapide, sans travaux, sans dérangement, et à moindre coût. De plus, en évitant l'utilisation de piles, potentiellement polluantes, et l'utilisation de ressource naturelle inutiles, comme le cuivre des câbles, les interrupteurs Arveni participent au développement durable.



Ces interrupteurs sont mécaniquement compatibles avec les principales gammes de façade d'interrupteurs de Legrand et Schneider, les interrupteurs Arveni offre la plus grande profondeur de gamme esthétique et design du marché. De plus Arveni a développé un récepteur radio éco-conçu, caractériser par une très faible consommation électrique en veille, ce qui permet à l'utilisateur d'économiser 15 Euros/an sur sa facture en électricité (vs autres produits du marché).

En parallèle du lancement de l'interrupteur sans fil SANS PILE, nous avons conçu un protocole de communication radio open source, qui est très adapté au domaine du bâtiment et du résidentiel. Notre objectif est de constituer un écosystème d'entreprises offrant des équipements intelligents et interopérables, pour une meilleure gestion à un cout moindre du bâtiment.

A propos d'Arveni :

Arveni est une entreprise innovante de Rhône-Alpes, reconnue par ses clients pour la qualité et la performance unique de ses produits. Arveni a reçu 4 prix pour l'innovation en France, et aux USA. Arveni conçoit, produit et vend des microgénérateurs, qui convertissent avec un haut rendement de petites quantités d'énergie mécanique en électricité. Arveni détient 6 brevets.

Depuis sa création, en 2007, Arveni a travaillé comme bureau d'études pour des clients de référence comme Somfy, Bouygues, Philips dans l'habitation, et Réseau Ferrée de France, Vossloh dans le ferroviaire.... Forte de ces expériences variées, Arveni a lancé son premier produit propre en 2014: l'interrupteur sans fil SANS PILE, et son récepteur. Arveni réalise une part significative de son chiffre d'affaire à l'exportation.

Arveni conçoit, produit et vend des produits de qualité, fabriqués en France par des fournisseurs certifiés ISO9001, et éventuellement aussi ISO14001, qui combinent expertise et compétitivité. Nos produits sont certifiés CE, et les matériaux utilisés sont conformes à la norme ROHS.

Complex Execution-Remote Management-Servicing-Maintenance of large space facilities

- Telecom and electrical installations
- KNX and BMS building automation
- Controlling and managing air-conditioning and ventilation
- Managing the heating and airing monitoring systems
- Computer systems, servers, routers, CCTV
- Telecommunication systems, central stations, servers, units
- Installation and systems of fire protection and sound signalization
- DATA CENTER

Offer:

Public administration - building automation, energy-saving systems, integrated installation systems operating units on the European level, building of DATA CENTERS

Banking - automation, monitoring, CCTV, fire protection and central systems for managing and self-operating of a facility

Developers, construction companies - innovative KNX and BMS technologies, fire protection, sound signalization and smoke control systems, highest standard of security and professional control

Hotels, holiday resorts - integrated electrical and telecom systems allowing to implement energy-saving technologies

Production, transport, forwarding companies - our solutions are the basic operational tool to guarantee effective management at every stage of activity

Family businesses, houses - the use of intelligent buildings technologies KNX offers opportunity to monitor and manage properties with security and comfort

Health care facilities, sanitariums - long term cooperation enables us to realize the most advanced solutions of electrical and ICT installations applying innovative technologies

Parking lots, production halls, outdoor events, exhibitions - design and execution of power supplies, telecommunications, industrial automation and building automation systems, effective choice of equipment and 24-hour service.



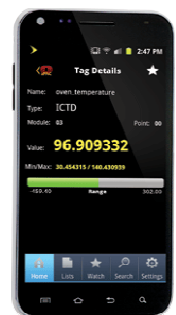
OPTO 22 – Serveur Web GROOV - OPC

Récupérer tous types d'E/S disponibles sur le marché, puis les remonter sur un Smartphone, une tablette, ou un quelconque produit basé Web, c'est désormais possible avec le nouveau Serveur Web GROOV OPC de Opto 22 !

Les logiciels, les ordinateurs et Internet ont révolutionné le contrôle et l'automatisation dans l'industrie. Toutefois, il faut encore beaucoup de temps de programmation et de configuration pour construire un IHM performant.



Dorénavant, pour simplifier ces différentes étapes, Opto 22 a développé sa plate-forme GROOV pour une construction simple sur une interface Web, afin de surveiller et contrôler les équipements à distance.



En utilisant uniquement un navigateur Web, les utilisateurs peuvent construire une interface GROOV basée sur le Web. Cela permet la surveillance d'applications, l'affichage de données et l'interaction avec n'importe quel ordinateur ou appareil mobile, quel que soit son système d'exploitation. L'utilisateur doit se connecter avec un navigateur, configurer les différents icônes et symboles disponibles sur une ou plusieurs pages, puis enregistrer le projet.

De plus, étant client OPC nativement GROOV permet de s'interfacer avec l'ensemble des E/S du marché, dès que celles-ci disposent d'un serveur OPC.

L'interface opérateur a changé ! Pouvez-vous...

- Développer votre IHM entièrement grâce à un navigateur Web?
- Visualiser vos écrans sur n'importe quel PC moderne, Smartphone, Tablette, ou HDTV?
- Accéder en toute sécurité à tous types d'automates depuis votre réseau ou sur Internet?
- Créer des écrans avec une bibliothèque de symboles ?
- Utiliser les dernières normes web - HTML5, CSS3, SVG- sans plug-in?
- Eliminer la programmation et la mise en service du serveur?
- Effectuer des modifications automatiquement?



Oui, maintenant c'est possible !

BELPARTS * Stand A48/B49

Le programme des produits périphériques pour installations CVC de BELPARTS France se subdivisent en deux grandes familles/catégories.

1. Energetx

Une gamme complète de produits périphériques (vannes de réglage, motorisations pour vannes et clapets, sondes, régulation et commandes pour terminaux).

- Une nouvelle série de vannes de réglage, type RZ ... de DN15, DN20 et DN25 : se caractérisent par plusieurs valeurs Kvs par diamètre permettant une sélection optimale et une intégration très aisée par l'installateur.
- vannes de réglage en PN25, PN40 avec fonction de sécurité (RAZ)
- enfin et important une nouvelle génération de commandes pour terminaux ayant une consommation électrique MINI : 1 Watt !

2. Dynamx

- la gamme de dynamx compact est maintenant disponible avec une régulation intégrée : gain d'investissement, gain de mise-en-service.
- les vannes de réglage dynamx types DXM et DXU comprennent de nouvelles fonctions, telles que :
 - L'équilibrage : dynamx est basé sur **la mesure du débit réel** et peut être exécuté à distance;
 - Les vannes dynamx peuvent communiquer jusqu'à 60 paramètres sur le statut des réseaux hydrauliques;
 - Aussi les données qui permettent la gestion de la performance énergétique du bâtiment;
 - Le concept DFN permet le commissioning à distance, l'identification et la correction des défaillances, la gestion et l'enregistrement de la consommation énergétique, le dépannage et de nombreuses autres fonctions utiles.



Vannes de réglage
type RZ



Moteurs de vannes de
réglage avec fonction
de sécurité



Commandes pour
terminaux



Vannes de réglage dynamx types
DXM et DXU

BOUYGUES Energie & Services * Stand D41

Les bâtiments doivent être de plus en plus modernes, confortables et connectés tout en consommant de moins en moins. Bouygues Energies & Services propose des solutions globales et innovantes pour rendre les bâtiments intelligents, en conjuguant maîtrise de la consommation et confort des occupants.

Parmi nos solutions :

- **EcoFlex'IT®**, une solution d'infrastructure de réseau télécom Economique, Ecologique et Flexible pour les bâtiments et les collectivités.

EcoFlex'IT® revisite la façon de concevoir les infrastructures réseaux Voix, Données, Images, Sécurité et le réseau basse tension associé des bâtiments. L'architecture s'appuie sur la mise en place d'un anneau optique par lot indivisible ou par étages.

- **Hypervision®**, un outil de mesure et de prévision des performances techniques et énergétiques du patrimoine immobilier.

La solution agrège les données de tous les composants du bâtiment à travers un point d'accès unique, permettant une analyse fine et consolidée des consommations d'énergies et de fluides, du confort des occupants et de la disponibilité des équipements.

- **La supervision des équipements IT, une offre de services parfaitement adaptée aux environnements multi-technologies et multi-constructeurs.**

Cette solution permet de superviser les infrastructures réseaux, de communication et la qualité des communications. Bouygues Energies & Services assure la remonté d'alertes, les interventions, la mise en place de rapports de performance, leur analyse et leur suivi régulier.

B.TIB * Stand D31

★★★Présentation en avant première en Europe de Niagara 4

Acteur d'un marché de la GTB et des bâtiments intelligents en pleine expansion, B.tib participe activement à la réussite de Niagara et ses 450 000 licences vendues dans le monde. Après 15 ans d'existence, **Niagara constitue une solution robuste et éprouvée qui évolue constamment pour répondre à toutes les exigences du marché.** B.tib en est le distributeur historique en France et son réseau d'intégrateurs ne cesse de se développer. Niagara apporte une solution complète de supervision et d'automatisme tout en permettant de faire le lien entre tout équipement terrain et les couches applicatives spécialisées au niveau IT. Le réseau d'intégrateurs B.tib s'est fortement développé ces deux dernières années en passant d'une quinzaine de sociétés en 2011 à plus de 80 aujourd'hui. L'entreprise a pour objectif de développer de nouvelles solutions pour le secteur et de poursuivre l'expansion de son réseau d'intégrateurs afin de s'installer comme leader sur le marché de la GTB en France. B.tib est distributeur Tridium en France, société américaine d'édition de logiciel qui a conçu le framework Niagara

Sur le salon IBS, B.tib présentera de nombreuses nouveautés parmi lesquelles :

Niagara 4 :

B.tib présentera l'évolution du Framework Niagara de Tridium : Niagara 4, ★★★ pour la première fois en Europe. Cette nouvelle version sera disponible à la vente dès le mois d'avril 2015. Dans les principales nouveautés, notons une interface graphique et des outils de programmation full HTML5, un environnement de travail optimisé et une capacité à gérer des quantités d'informations très importantes (Big Data). En parallèle de Niagara 4, B.tib présentera sur son stand D31 l'automate TITAN, nouveau fer de lance de la nouvelle gamme Tridium.



Gamme Active :

B.tib a construit des applications pour répondre aux problématiques des marchés français et européens et simplifier l'intégration des systèmes :

- Active-Vision, Faciliter la mise en œuvre d'une GTB.
- Active-Office, Simplifier le re-cloisonnement des plateaux de bureaux.
- Active-Energy. Construire simplement une application de suivi énergétique.

Ces applications sont entièrement personnalisables et modifiables au gré des demandes. Elles s'intègrent très simplement entre elles ainsi que dans tout type d'application Niagara existante. Lors du salon IBS, B.tib présentera leurs évolutions.



CALEFFI [N] * Stand F31/E31

CALEFFI, fabricant de composants pour installations de chauffage, climatisation et sanitaire, a récemment intégré l'alliance EnOcean et propose aujourd'hui son :

Système électronique de régulation thermique pour radiateur wical®

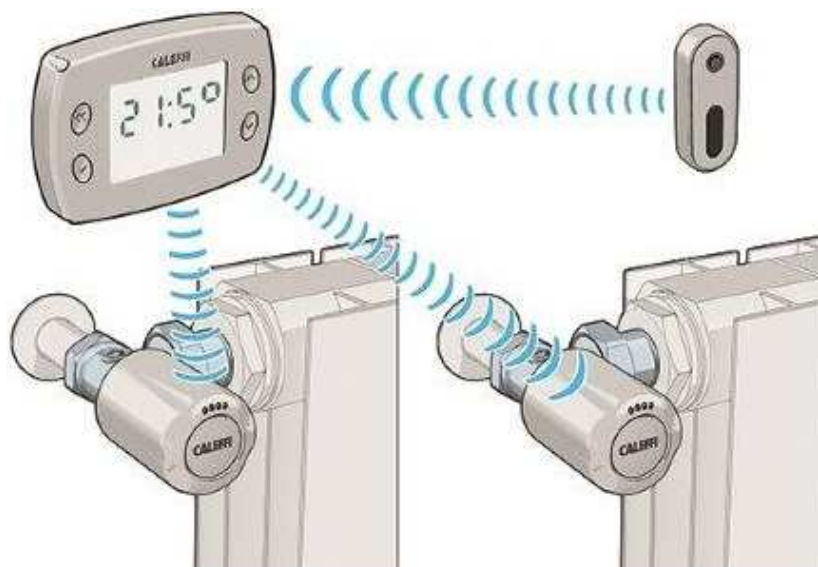
Système ONDES RADIOS, composé d'une centrale de régulation et de têtes électroniques pour robinet de radiateurs, permettant la gestion autonome des différents locaux d'une habitation.

La centrale permet la gestion sans fil des dispositifs jusqu'à 8 zones distinctes pour un maximum de 32 radiateurs.

. La mesure de température se fait par le capteur intégré dans la tête électronique ou par un capteur de température ambiante à distance.

. L'association des différents dispositifs est très simple et très rapide

. Le système de transmission radio utilisant la technologie EnOcean est à très faible consommation d'énergie.



La centrale permet une programmation horaire et hebdomadaire des différentes zones avec une fonction antigel. Elle peut aussi se connecter à des capteurs d'ouverture de fenêtre permettant de gérer les fermetures des radiateurs pour économiser l'énergie.

Elle est aussi équipée d'un relais permettant la mise en route ou l'extinction automatique du générateur de chaleur en fonction de la programmation.

Plus d'infos sur : www.caleffi.fr

Cap Technologie développe un réseau d'intégrateurs Automatismes du bâtiment – Régulation - GTB

Devant la forte demande des installateurs, intégrateurs et Maîtres d'Ouvrage, pour la maîtrise en toute autonomie de solutions simples et économiques, ou pour la recherche de solutions alternatives, Cap Technologie libère ses gammes de régulateurs et de GTB « non paramétrées » à des coûts inférieurs entre 20 et 75% en dessous des solutions du marché et affiche des temps de paramétrage et de programmation 5 à 10 fois moindre.

En pratique :

Après une formation complète ⁽¹⁾, le client accède en toute autonomie, sans besoin de connaissances approfondies en informatique et en programmation, au paramétrage et à la mise en œuvre de régulateurs sure **700NP**, sure **800NP** et sure **930NP**. (Régulation



et GTB Plug & Surf). L'intégrateur profite d'applications largement diffusées et éprouvées, d'outils simples et performants, et s'appuie sur l'assistance de Cap Technologie. Il bénéficie des avantages de solutions programmables, sans perdre ceux des solutions paramétrables, pour un coût global sans égal sur le marché.

⁽¹⁾ **Centre de Formation Cap Technologie : n° d'agrément : 52 44 06841 44**

Les gammes « non paramétrées » :

- Régulateur sure **700NP** (paramétrable)
Chaudières – S/Stations – CTA Partenaire Cap Technologie
Applications CVC
- Régulateur sure **800NP** (paramétrable et programmable)
Applications CVC évoluées
- Serveur Web Multi-protocoles sure **930NP** (paramétrable et programmable)
Applications GTB évoluées

Compétitivité : Coût inférieur de 20 à 75% par rapport aux solutions paramétrables du marché, 5 à 10 fois moins de temps de programmation qu'une solution programmable du marché

En conclusion, l'intégrateur bénéficie des avantages de solutions programmables, sans perdre ceux des solutions paramétrables, pour un coût global sans égal sur le marché.

Depuis plus de 25ans, COMATEC développe et réalise des systèmes de conversion d'énergie destinés aux domaines de la domotique et l'automatisation industrielle.

La recherche continue dans les domaines de la domotique et de l'automatisation industrielle, ainsi que notre devoir de proposer aux générations futures des instruments respectueux de l'environnement, font de notre société,, une entreprise à l'avant-garde en matière de développement et de réalisation de nouveaux systèmes de conversion de l'énergie ; et ainsi nous faisons en sorte :

- ♦ d'augmenter le rendement et de réduire la consommation.
- ♦ de contenir le poids et la dimension des produits.
- ♦ d'optimiser les caractéristiques électriques, en particulier les émissions électromagnétiques.
- ♦ de prolonger la durée de vie des produits.
- ♦ de proposer des produits réalisés avec des matériaux recyclables.

En étant attentive aux exigences du marché et en faisant notre, l'esprit qui nous anime, en matière de sauvegarde environnementale, et ceci en collaboration étroite avec nos clients, "nous développons aujourd'hui la technologie de demain"

A l'occasion du salon IBS, nous présenterons quelques nouveautés

 ; pour montage rail DIN 100VA -230vac/12vac ou 230vac/24vac

-Alimentations 15w en largeur max.17.5mm

-Alimentations 96w avec PFC . 110.240vac/ 24vdc ou 48vdc

-Alimentations miniatures de 6w à 26w

-Alimentations bas profil 10w ; 230vac/12vdc ou 24vdc

CONTROLE & PROTECTION * Stand F69

Notre + : 35 ans d'expérience en automatisation industrielle

Nous sommes spécialisés dans des solutions sur base de logiciels industriels qui permettent de donner un meilleur aperçu dans les processus de l'entreprise et de la production. D'une part nous vous aidons à suivre les processus et d'autre part nous vous offrons la possibilité de cibler des améliorations là où nécessaire. Vous pouvez compter sur nos années de collaboration étroite avec **GE Intelligent Platforms et Exakom**.

Notre service + : La diversité des logiciels de nos partenaires nous donne la possibilité, pour tous vos projets d'automatisations et applications MES, de vous offrir non seulement des composants, mais également **des solutions** et du **savoir-faire**.

Nos produits phares : la gamme de logiciels « Proficy » de General Electric IP et le progiciel de reporting « Pluto Live Report » d'Exakom.

Nos domaines d'application : L'agroalimentaire, science de la vie, la santé, Ciment, Chimie (fine), métaux et industries lourdes, industrie manufacturière, automobile, pétrole et gaz, production et distribution électrique, infrastructure & utilitaire.



DAPESCO Lance « enoo » à IBS 2014

Dapesco, Bureau Ingénieurs Conseils spécialisé en optimisation énergétique, optimise les consommations et les factures d'énergie d'environ 15000 sites dans une cinquantaine de pays. Depuis le déploiement d'une infrastructure d'acquisition de données, jusqu'au service opérationnel d'optimisation, en passant par la mise en œuvre de plateforme dédiée au reporting et à l'analyse (Emis³), Dapesco assure une gestion complète des problématiques liées à la performance énergétique : optimisation technique, financière et environnementale.

A l'occasion du salon IBS 2014 Dapesco présentera un tout nouveau service de sa plateforme Emis³ : ENOO ("Energy Optimizer Operator").

L'interface ENOO est fournie aux clients qui souscrivent aux services *Energy Manager*. Elle permet un échange direct entre les énergéticiens de Dapesco et les référents énergie des clients pour assurer un suivi plus efficace du Plan d'Optimisation Energétique.

Déjà testées sur plus de 500 sites depuis 18 mois, cette interface permet de présenter de manière synthétique et ergonomique les surconsommations identifiées et de mesurer la performance des actions correctives réalisées.



« Notre société est centrée sur l'efficacité et la valeur des services rendus à ses clients. ENOO concrétise notre engagement sur ces 2 piliers » déclare Cyril Hommel, le directeur de Dapesco France. « Le module de *chat* intégré dans cette interface permet une véritable action collaborative avec les référents énergie de nos clients. Cela crée une dynamique extrêmement positive et opérationnelle au service de la performance énergétique » poursuit-il.

Arnaud Florent, responsable environnement d'Immochan, la filiale immobilière du groupe Auchan, confirme : « Sur les plus de 200 sites et 3000 points de consommation suivis et optimisés par Dapesco, cette interface nous permet d'avoir un suivi précis de la valeur des solutions préconisées et de la réalité de leur mise en œuvre. C'est un outil de pilotage précieux pour améliorer l'efficacité énergétique et environnementale de nos bâtiments et de nos activités ».

Zoom sur la solution Smart Room Control !

La solution Smart Room Control de Distech Controls, c'est quoi ?

Une ligne de contrôleurs CVC programmables **LonWorks®** ou **BACnet®** pour applications terminales avancées (VAV, ventilo-convecteur, poutres froides, pompes à chaleur, etc.).

+ **Modules d'extension lumière** (tout-ou-rien, gradation et désormais DALI) et **stores** (ouvert/fermé et angle de rotation).

- + **Une sonde communicante 4-en-1** avec capteurs de température, humidité, CO₂ et mouvement
- + **Une télécommande sans fil**
- + **Un multicapteur** avec détection de présence, capteur de luminosité et récepteur infrarouge

Pour quels bénéfices ?

- **Une solution complète** qui simplifie la conception et l'installation d'une gestion centralisée multimétier (CVC, éclairage et stores)
- **Une facilité de configuration** via un outil logiciel gratuit qui permet une programmation de base ou avancée des contrôleurs pour représenter graphiquement les installations et faciliter l'intégration (réduction du temps d'ingénierie jusqu'à 25 %).
- **Réduction des coûts d'installation :**
 - Réduction des coûts de câblage : les produits peuvent être installés dans les faux plafonds près des unités de lumière et de stores ou directement sur les équipements CVC. De plus, le contrôleur auto-alimente ses sorties.
 - Les modules d'extension ne requièrent pas de nœuds supplémentaires sur les réseaux LON ou BACnet.
 - Les informations de mouvement et de luminosité sont partagées par le contrôleur CVC et ses modules d'extension, permettant l'installation et la configuration d'un seul multicapteur.
- **Economies d'énergie :**
 - En capitalisant sur une régulation basée sur l'occupation et la lumière naturelle, avec un contrôleur consommant moins de 1W !
 - Certifiée eu.bac de classe AA, cette solution offre jusqu'à 15% d'économies d'énergie dans des bâtiments conformes à la RT2012 !

Nouveauté :

Module d'extension éclairage DALI : ECx-Light-4DALI : Les bénéfices du DALI sans les contraintes :

- Pas d'adressage des ballasts - Pas de configuration du bus DALI
- Alimentation du DALI intégrée
- Câblage simplifié - Maintenance anticipée

Plus d'informations sur <http://www.distech-controls.eu/fr/Produits/Multimetier/Solution-de-gestion-multimetier-Smart-Room-Control>

Avant-première : nouvelle génération de contrôleurs IP !

Distech Controls présente en avant-première sur le salon IBS, ECLYPSE™, sa ligne de contrôleurs IP nouvelle génération. Toute la puissance de l'IP en un seul contrôleur :

- Jusqu'à 320 points de contrôle (E/S)
- Connectivité avancée : IP, WiFi, WiFi Mesh, Bluetooth
- Accès instantané à Internet (WiFi Hotspot) - Serveur Web embarqué
- Pages graphiques dynamiques (HTML 5)
- Contrôle depuis l'application mobile *myDC Control*
- Plateforme Hardware puissante et évolutive - Design compact et modulaire
- Programmation facile et intuitive

DISTRAME [N] * Stand A29

Distrame fabrique et propose toute une gamme de capteurs longue portée basés sur la technologie Wavenis® 868MHz, éprouvée et reconnue. Ces capteurs et transmetteurs sans fils permettent de fournir des informations issues de compteurs volumétriques (eau, gaz, électricité...) afin de surveiller les informations relatives aux consommations pour une meilleure efficacité énergétique.



Une version à entrée analogique permet le raccordement de tout capteur destiné à surveiller ou mesurer des paramètres environnementaux (hygrométrie, taux de CO2...) ou de process. De nombreux modèles sont disponibles pour une utilisation en extérieur IP67 ou en intérieur. Distrame propose également des passerelles de communication M2M intégrant le protocole Wavenis®.

★★★ Pour la 1^{ère} fois, à l'occasion du salon, Distrame présentera sa valise d'audit énergétique **BAT'AUDIT** : centrale d'acquisition multi-énergies sans fil.

Cette centrale d'acquisition fonctionne avec les capteurs sans fil Française d'Instrumentation (protocole de communication radio Wavenis). Les capteurs permettent de fournir des informations issues de compteurs volumétriques (eau, gaz, électricité...), ainsi que les températures et toute autre mesure physique telles que l'hygrométrie, le taux de CO2 ou l'ensoleillement... Ils ont une portée pouvant aller jusqu'à 1 km en champ libre. Des répéteurs peuvent également être ajoutés pour augmenter la portée des capteurs.

La valise BAT-AUDIT intègre une interface graphique permettant de configurer les transmetteurs, de visualiser des courbes, d'afficher des indicateurs de performance dédiés à la RT2012 et d'exporter les mesures au format Excel.



ECHY [N] * Stand A07

L'éclairage hybride **ECHY** est une combinaison de deux systèmes d'éclairage : un éclairage "naturel" et un éclairage électrique standard.

ECHY innove en ce qu'il capte la lumière du soleil et l'amène à l'intérieur des bâtiments. Ainsi, en pleine journée il n'est plus nécessaire de consommer d'énergie pour l'éclairage. Quand la lumière naturelle n'est plus suffisante, elle est complétée par l'éclairage électrique. D'importantes économies d'énergie sont donc réalisées, améliorant ainsi l'efficacité énergétique du bâtiment.

L'énergie ayant un coût, l'utilisateur d'**ECHY** réalise également des économies sur sa facture électrique. Après un temps de quelques années, ces économies surpassent l'investissement initial. **ECHY** fait au final économiser de l'argent à son utilisateur.

La lumière transmise possède des qualités que n'a pas la lumière artificielle. Les utilisateurs d'**ECHY** ressentent le confort induit par une exposition à la lumière du soleil. Les retombées (en terme de santé, de concentration et d'efficacité) d'une installation de notre produit dans les hôpitaux, les maisons de retraite, les écoles, les usines, les salles de réunion, etc. restent à démontrer mais pourraient être non-négligeables.

Le fonctionnement

- **Captation de la lumière** : un panneau de lentilles optique concentre la lumière. Ce panneau suit le soleil fixé sur un tracker solaire
- **Transport de la lumière naturelle** : une fois concentrée, la lumière est véhiculée à l'intérieur des bâtiments par le biais de la fibre optique
- **Hybridation** : une lampe bi-source hybride : solaire + électrique (LED) avec automatisme de modulation intégré.

EFFICAP-ENERGIE * Stand C50 - Espace Eureka

EFFICAP-énergie est un Groupe de Sociétés à taille humaine, spécialisées depuis 20 ans en Efficacité Énergétique et accompagnement aux Certifications Qualité et Environnementales. Son mode de fonctionnement permet de disposer d'une synergie de compétences pointues au sein d'une même entité, notamment « *Expertise technique / Accompagnement à la Certification* ».

Fort de nos spécialistes pluridisciplinaires, nous aidons nos clients à **réduire significativement leur consommation d'énergie**, en nous attachant à **proposer des solutions concrètes, ayant un**

Retour sur Investissement (ROI) rapide (< 2-3 ans), tout en s'intégrant dans une démarche à moyen et long terme

Nous intervenons sur les Locaux Tertiaires, Centres commerciaux, Sites industriels, plateformes logistiques, Centres informatiques (Datacenters), Hôpitaux, Hôtels, ... Notre offre de services s'étend de l'audit énergétique initial, à l'assistance à la mise en œuvre et au suivi des améliorations apportées et à l'Accompagnement aux Certifications, notamment Management de l'énergie (ISO 50001)...

La valeur ajoutée des systèmes prédictifs et autodidactes dans la gestion énergétique des bâtiments PRONOO : Retour d'expérience d'un tel système appliqué à divers bâtiments Suisses (Logements, Université)

Une gestion efficace de l'énergie n'est possible qu'en anticipant le futur !
C'est sur la base de cette constatation, que les systèmes PRONOO ont été développés :

Utilisant des algorithmes issus de l'intelligence artificielle, et prenant en compte toutes les caractéristiques du bâtiment, PRONOO calcule le comportement dynamique des températures ambiantes pour les prochaines 24 heures en fonction des conditions météorologiques, de l'occupation des locaux, de l'inertie du bâtiment..., puis, transmet aux systèmes de pilotage énergétique existants (chaudière, GTB, pompe à chaleur, panneaux solaires...) des valeurs de consignes et périodes d'activation. Les consommations d'énergie inutiles pour le chauffage ou le refroidissement sont ainsi évitées, et le confort est accru. A noter que de multiples autres facteurs pourraient être pris en considération pour anticiper et réduire la consommation d'énergie du bâtiment (prévision de charge des véhicules électriques...)

L'intérêt de la certification ISO 50001 dans le cadre des travaux d'amélioration énergétique des bâtiments

L'ISO 50001 vise l'amélioration de la performance énergétique de toute organisation, et la mise en place d'une spirale vertueuse, quelque soit le niveau de départ.

1) D'une part, cette nouvelle certification ISO 50001 est peut être la seule norme à générer rapidement des économies, qui s'ajoutent à la réduction de la facture énergétique générée par les travaux d'amélioration énergétique :

- A ce jour, les CEE sont multipliés par 2 (CEE=Certificat d'Economie d'Energie – ils représentent en général 5 à 15 % du coût des travaux engagés pour améliorer l'efficacité énergétique • avec la certification, ils peuvent représenter 10 à 40% du coût des travaux)
- La certification dispense de l'obligation d'audits énergétiques pour les Grandes Entreprises, qui est en cours de transcription dans le droit Français,
- Enfin, cette norme représente, selon moi, l'une des pierres angulaires de la politique énergétique et fiscale du Gouvernement dans les années à venir, et offrira **des avantages économiques et fiscaux à la clé** ; ainsi, en Allemagne, les entreprises certifiées ISO 50001 bénéficient de réductions d'impôt.

2) d'autre part, la **mise en œuvre de cette certification est simple**, dès lors que l'Organisation s'est fixé un objectif d'amélioration de l'efficacité énergétique.

ENDETEC HOMERIDER [N] * Stand E49

Pilotez tout en finesse votre stratégie d'économie d'énergie à l'aune du triptyque [Santé / Confort / Energie] avec Cyclo d'Endetec Homerider

Le coût de l'énergie est en constante augmentation et devrait augmenter de 30% d'ici 2017 selon la CRE. Dès lors, la maîtrise des consommations d'énergie devient un levier de rentabilité économique pour les secteurs les plus gros consommateurs d'énergie comme les bâtiments. Ces derniers représentent près de 40% de l'énergie consommée par tous les secteurs économiques.

Devenez l'acteur de votre stratégie d'économie d'énergie tout en respectant la santé et le confort des occupants

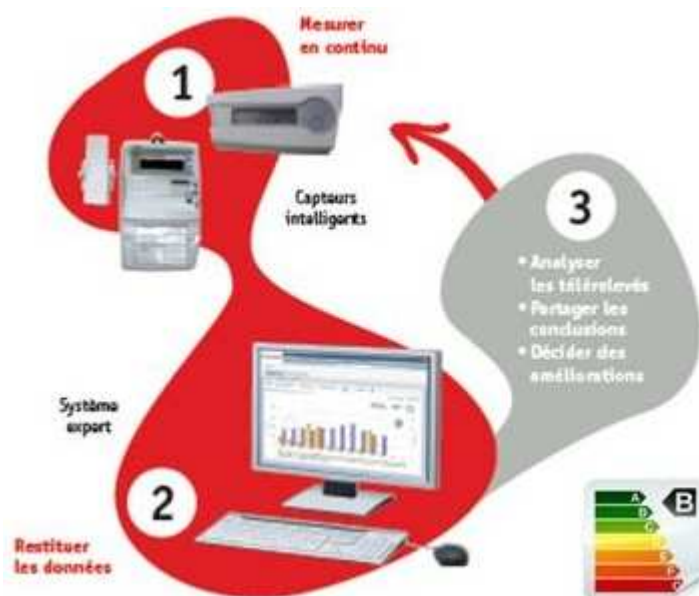
En premier lieu, le rôle d'un bâtiment est de garantir à ses occupants des critères de confort et de santé suffisants. Dès lors, la recherche de performance en efficacité énergétique doit en tenir compte et il est indispensable de corrélérer les informations liées au confort (température ambiante, hygrométrie, ...) et à la santé (qualité de l'air, gestion du risque légionnelle) avec une stratégie de réduction des consommations énergétiques.

Cyclo, notre **Système ouvert de Maîtrise des dépenses Energétiques (SME)**

Développé par Endetec Homerider, Cyclo est un outil de **gestion analytique en continu de tous les flux** qui influencent directement et indirectement le niveau de consommation d'énergie.

Cyclo est un **système ouvert** capable de s'interfacer et d'intégrer les données issues de la plupart des capteurs et automates du marché.

Cyclo s'articule autour des 3 grandes étapes du **processus d'amélioration continu de la performance** (compatible ISO 50001).



Une expertise technologique, un savoir-faire métier

Endetec Homerider est très actif dans la conception, la construction et le déploiement de larges réseaux de capteurs RF communicants (près de 3,5 millions de capteurs RF déployés dans le monde).

Soucieux de protéger l'investissement relatif à la mise en place d'un Système de Maîtrise des dépenses Energétiques et de fournir un accompagnement de proximité à ses clients, Endetec Homerider a construit un écosystème de partenaires qualifiés.

La pertinence de cette association a permis de remporter des contrats pluriannuels avec de grands comptes tertiaires désireux d'entreprendre une démarche de maîtrise de leurs dépenses énergétiques.

ENOCEAN * Stand F31-E31

Alliance EnOcean sur IBS 2014: les solutions sans fil et sans pile connectant les bâtiments intelligents pour une ville intelligente



San Ramon, CA/Paris, France, Septembre 2014 – L'Alliance EnOcean et sept membres seront présents à IBS.

Comment les solutions d'automatisation sans fil, sans pile, peuvent interconnecter différents corps de métier des bâtiments pour un système intelligent d'économie d'énergie.

Sur le stand commun d'Alliance EnOcean, les visiteurs pourront découvrir les solutions intelligentes de Caleffi, Ewattch, GE Energy, Helvar, Wit, Systèmes Vesta et Vitec. Toutes les solutions exposées sont basées sur la norme de remontée d'énergie EnOcean (Energy Harvesting) qui permet de travailler sans fils et sans piles.

- **Caleffi** présentera WiCal, un nouveau système de contrôle de chauffage basé sur le standard de remontée d'énergie sans fil EnOcean. La gamme de produits produit une chaleur qui s'adapte automatiquement aux consignes prédéfinies et aux besoins des utilisateurs, économisant ainsi l'énergie.
- **Ewattch** présentera le SQUID, un véritable « couteau suisse » de la mesure d'énergie, qui possède 12 pinces de mesure de courant clipsables. Simple et rapide à installer, il communique avec la technologie EnOcean.
- Avec Habiteq, **GE Energy** propose une solution complète de gestion de l'habitat intégrant l'éclairage, le CVC et le comptage pour des solutions économes en énergie, "ready to grid".
- **Helvar** présente la passerelle EnOcean 434 qui intègre des commandes et des capteurs EnOcean dans un réseau d'éclairage Helvar DALI.
- **Wit** propose une offre complète de gestion de l'énergie et de l'eau intégrant la technologie EnOcean pour les capteurs. Les solutions de WIT sont à fort rendement énergétique et garantissent confort et sécurité aux occupants, tout en réduisant les coûts d'exploitation et les consommations.
- **Vesta Systems** présentera **VestaEnergy AM** (Architecture Manager), le premier configurateur universel pour les installations EnOcean, conçus pour fonctionner avec n'importe quelle plate-forme matérielle du marché, y compris les PC.
- **Vitec** propose sans doute l'offre la plus large et la plus complète de capteurs et actionneurs EnOcean du marché et couvre la gestion de l'éclairage, du CVC, des ouvrants et pare soleils ainsi que l'accès. Dans la continuité du lancement de son offre « Ubiwizz », Vitec présentera une pieuvre électrique pour l'installation d'une maison entièrement pilotée en EnOcean.

FACTORY SYSTEMES - WONDERWARE * Stand F41

Capteurs Intelligents Libelium

FACTORY SYSTEMES, distributeur en France dans le secteur de l'informatique industrielle et du M2M continue d'étoffer son offre avec une **solution Internet des objets appelée Libelium.**

Proposé par la société Espagnole Libelium, spécialiste et novatrice dans la conception et la fabrication de Capteurs Intelligents, FACTORY SYSTEMES a choisi ce produit pour sa technologie et sa capacité à adresser une très grande quantité de domaines d'activité.

La solution Libelium permet de répondre notamment aux enjeux des Smart Cities, Smart Environnement, Smart Water, Comptage Intelligent, Sécurité et Secours, Bâtiments Intelligents...



Elle couvre de nombreux besoins au travers d'applications concrètes telles que : Détection des personnes, Gestion de l'éclairage, Gestion des déchets, Détection d'incendie, Pollution de l'air, Analyse de présence en zones dangereuses / interdites, Utilisation de l'eau et de l'électricité, Contrôle à distance, Surveillance des biens, etc.

Les boîtiers Libelium Plug & Sense disposent d'une large gamme de capteurs et sont conçus pour être installés à la fois en intérieur et en extérieur. Alimentés par batterie, ils peuvent également disposer d'un panneau solaire fixé à proximité ou directement intégré au boîtier.

Techniquement cette solution centralise les données au sein d'une passerelle de communication intelligente pouvant être connectée au système informatique. Elle tire nativement bénéfice du protocole de communication MQTT développé pour répondre aux enjeux de l'Internet des Objets.

FACTORY SYSTEMES propose ainsi une approche innovante, modulaire, simple et rapide à déployer, basée sur des réseaux de capteurs intelligents sans fil.

Les produits Libelium correspondent aux attentes réelles du marché et complètent parfaitement l'offre globale de FACTORY SYSTEMES.

FLUDIA * Stand D28

Fludia développe des technologies dédiées à la performance énergétique des bâtiments.

A l'occasion du prochain salon IBS, FLUDIA présentera le dernier né de ses capteurs : le FM400 issu de sa gamme Smart Sensors. Il s'agit d'un capteur communicant qui permet de télé-relever à distance les courbes de charge électrique à partir des compteurs existants et de remonter les données très simplement via une connexion GPRS intégrée.



Une solution de connectivité qui répond aux problématiques de la télé-relevé...

- Comment détecter les pics de puissance et les dépassements de consommation depuis le compteur général ?
- Comment télé-relever la consommation à partir du compteur général sans prise électrique, ni prise Ethernet à proximité ?
- Comment installer une solution rapidement, sans instrumentation lourde et sans interruption de service ?

...grâce à sa technologie :

- Universelle : fonctionne en lecture optique sur tous les compteurs électriques existants
- Précise : mesure au pas de temps 1 minute ou 10 minutes
- Simple : installation non intrusive, sans interruption de service
- Communicante : connexion GPRS intégrée
- Autonome : batterie longue durée incluse

Le Smart Sensor FM400, une technologie « plug & play » pour simplifier la télé-relevé des courbes de charge électrique.

FTZ Informatique [N] * Stand C28

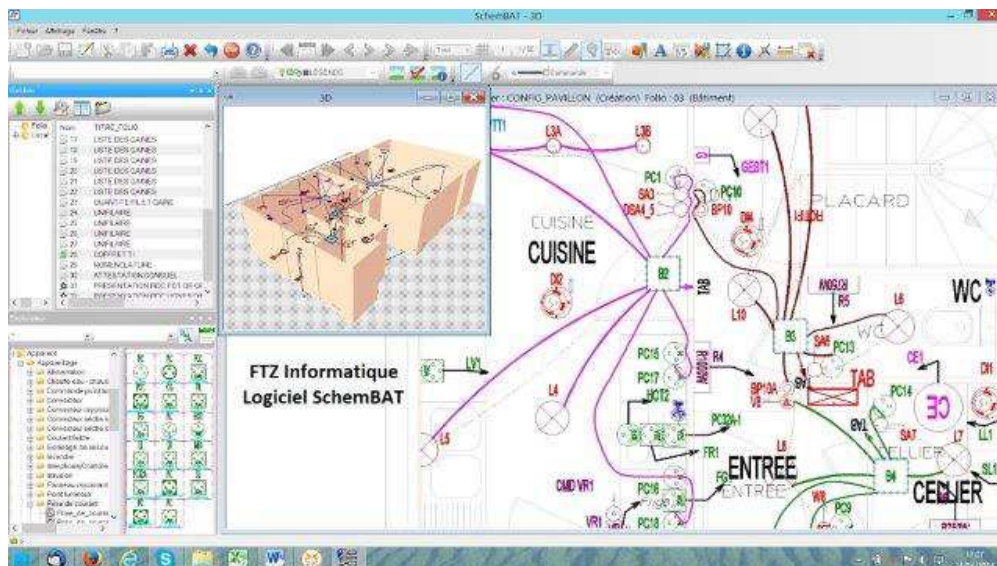
Sortie de la version 12 du logiciel SchemBAT dédié aux Etudes et la Fabrication des Pieuvres Electriques

La société FTZ Informatique de Nancy, est spécialisée depuis plus de 25 ans dans l'édition d'une suite de logiciels de DAO / CAO pour les bureaux d'études en électricité bâtiment et industrielle. Elle déploie actuellement la nouvelle version du logiciel **SchemBAT**.

Par des fonctions métiers évoluées et ergonomiques, **SchemBAT** permet la réalisation rapide et sans erreur, des études de **câblage électrique des bâtiments** et des **pieuxvres préfabriquées électriques et hydrauliques**.

Les fonctions principales sont :

- intégration du plan d'architecte (plan scanné, dwg™, pdf™ ou digitaliser par tablette)
- implantation des composants électriques ou identification
- intégration courant fort / courant faible, câblage assisté en fils / gaines et cheminement / câbles
- schéma unifilaire automatique
- mise en coffret automatique
- prix, métrés et quantitatifs, sortie étiquettes gaines et tableaux, fiches de fabrication et listes
- interface machine à filer, fiche consuel ...



Le logiciel SchemBAT s'applique aux études des bâtiments de type **collectif, tertiaire et pavillon aussi bien pour le neuf, que pour la rénovation**.

FTZ édite également le logiciel de CAO **SchemeELECT** pour les études électriques industrielles (schéma, bornier et câble, faisceau, carte automate, implantation en armoire, nomenclature). Plus d'information sur www.ftz.fr

GA-MM [N] * Stand A04

Analysée, toute donnée produite par un système de contrôle commande d'un équipement technique, aussi isolée soit elle, recèle une valeur économique.

GA-MM dispose d'expertises et de savoir-faire en GTB et 'Data Scientisme' ainsi que d'une remarquable plateforme de développement et d'analyse (SkySpark ou Intellastar) pour déceler les fautes et dysfonctionnements d'une installation technique et réaliser d'importantes économies.

Le développement exponentiel de "l'Internet des objets (M2M)" entraîne l'explosion du nombre des données collectées (Big Data ou données massives). Il s'avère qu'elles sont exploitées à 30% (Philippe Vannier, DG de Bull), les 70 % restantes ne le sont pas. Elles constituent donc un véritable trésor.

Elles ont, en effet, pour origine une multitude de systèmes de gestion des équipements en provenance de bâtiments de tous types. Le défi pour les ingénieurs et techniciens de site est de savoir comment les analyser et les gérer pour en tirer profit ? GA-MM apporte les outils et les formations qui permettent de relever techniquement ce défi !

GA-MM propose une initiation à ce nouveau métier de « Building Data Scientist » (Analyser pour diagnostiquer, décider et économiser) en plus de différentes formations : généraliste, « intégrateur », « sur mesure » ou « constructeur ». L'objectif de ces formations varie selon le public (utilisateur final, intégrateur, développeur, décideur).

GA-MM présentera également un atelier : "Savoir et analyser pour tirer profit de ses installations (fonctionnement & énergies)" le 25 septembre de 10h15 à 11h en salle Eiffel.

<http://www.ga-mm.com/>

GE Industrial Solutions sera présent sur le salon IBS (Intelligent Building Systems) et présentera ses solutions les plus récentes en matière d'économie d'énergie pour les marchés résidentiel, tertiaire, industriel et collectif.

GE Industrial Solutions présente sa solution de gestion des énergies pour l'habitat et le bâtiment nommée HabITEQ™. Sur le stand de l'Alliance Enocean, GE présentera ses produits HabITEQ™ sans fil ni pile qui permettent, à moindre coût pour l'installateur, de piloter en local ou à distance les installations électriques, et de gérer leur consommation énergétique. Cette solution permet de piloter et contrôler les fonctions d'éclairage, de chauffage, de ventilation, de volets roulants, et de sécurité tout en apportant un confort accru pour les utilisateurs.

La technologie sans fil ni pile permet une mise à niveau d'une installation électrique classique avec un minimum de modifications. Vous pouvez maintenant installer les produits HabITEQ™ là où il est quasiment impossible de connecter d'autres dispositifs, et les frais de maintenance se voient considérablement réduits.

HabITEQ™ existe également en version filaire avec un système de BUS 2 fils sans polarité ni topologie de câblage. Les 2 versions sont compatibles entre elles et peuvent être utilisées séparément ou conjointement dans vos installations.



Green Alternative est une société de services en efficacité énergétique des bâtiments.

Nous permettons à nos clients de réduire leurs coûts de fonctionnement en optimisant leurs consommations énergétiques. Nos offres s'articulent autour d'innovations technologiques développées en interne de la mesure à l'analyse des consommations pour vous fournir les meilleurs plans d'actions de réductions.

Outre les économies générées par nos préconisations, nous permettons à nos clients d'être en adéquation avec les nouvelles législations et normes en vigueur, de communiquer sur leurs démarches environnementales, d'améliorer le confort des collaborateurs au travail, etc...



Green Alternative travaille aujourd'hui à travers toute la France avec des entreprises occupant des bâtiments publics ou privés dans les secteurs tertiaires comme industriels. Sur l'année 2013, Green Alternative a proposé à ses clients des programmes de réductions de leurs consommations allant de 24 à 55% avec un temps de retour sur investissement inférieur à 36 mois.

Nous dépensons notre énergie à économiser la vôtre !

Services proposés par Green Alternative :

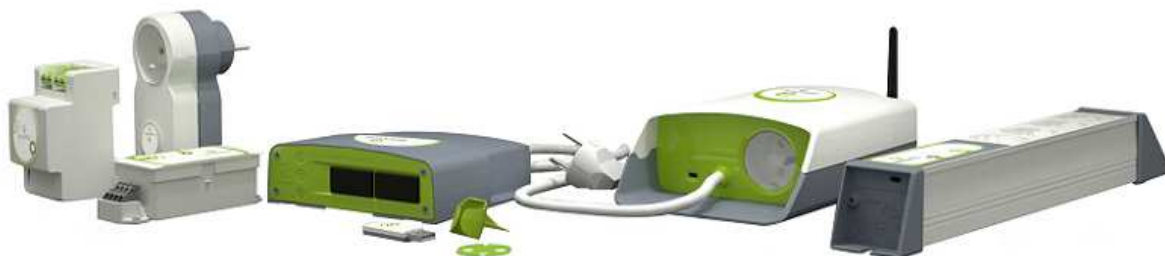
- Audit énergétique de l'utilisation du bâtiment
- Audit énergétique de l'exploitation du bâtiment
- Audit thermique du bâtiment
- Audit réglementaire
- Accompagnement à l'obtention de l'ISO 50001
- AMOA
- Formations
- Kit Mobile

GREENPRIZ * Stand E51

Soutenue par EDF et labellisée « Entreprise Innovante » par Bpifrance, **GREENPRIZ développe une solution innovante de suivi et de pilotage afin d'optimiser les consommations électriques des bâtiments tertiaires.** Cette approche inédite permet de réduire la consommation électrique de plus de 25% pour l'éclairage et jusqu'à 40% pour le chauffage électrique

Mieux maîtriser sa consommation énergétique

GreenPriz apporte la solution avec une large gamme de produits innovants. Du module DIN pour tableau électrique à la prise murale, ils assurent de manière simple, efficace et abordable la réponse aux problématiques de suivi, de gestion et d'optimisation de la consommation électrique.



Le concept GreenPriz :

Une mise en place simplifiée et économique

- Aucun tirage de câble,
- Compatible neuf et existant,
- Pas d'abonnement ni d'accès Internet requis, aucune compétence particulière demandée,
- Zéro onde radio en exploitation,
- Une intelligence embarquée dans chaque produit,
- Une gamme complète, du module pour tableau électrique à la prise murale.

Un logiciel de suivi permettant de supprimer les gaspillages

- Un suivi détaillé des consommations du tableau électrique jusqu'à l'appareil de l'utilisateur,
- Un outil d'analyse convivial et intuitif permettant de diagnostiquer rapidement des équipements énergivores,
- Une possibilité d'agir directement sur les consommations en toute simplicité en pilotant les équipements.

Des gains conséquents directs et indirects

- Jusqu'à 43% d'économies sur les consommations d'électricité (validé par EDF Energie Efficace)
- Une pérennisation des équipements en limitant leur durée d'alimentation,
- Une réduction du nombre de pannes des appareils gérés,
- Une diminution du risque de sinistre par incendie.

Développement de l'entreprise

L'entreprise s'adresse aux professionnels de l'électricité (distributeurs en matériels électriques, installateurs électriques, intégrateurs électriques), aux professionnels de l'informatique (grossistes informatiques, revendeurs informatiques, intégrateurs de solutions), aux prescripteurs (bureaux d'études, bureaux de conseils, auditeurs énergétiques) et aux utilisateurs finaux (collectivités et administrations, monde de l'Education, entités para-publiques, TPE/PME, grande distribution et grandes entreprises).

Hager, l'intelligence au service des bâtiments tertiaires et résidentiels

Partagés entre les différentes réglementations et normes, les exigences économiques des donneurs d'ordre et les attentes des usagers, les bâtiments intelligents doivent réaliser la synthèse délicate entre la rentabilité et la fonctionnalité.

Confortable mais économique, fonctionnel mais évolutif, ouvert mais sécurisé... les cahiers des charges reflètent bien l'évolution des attentes parfois contradictoires des différents acteurs.

Grâce à son expérience en matière de domotique acquise sur le terrain depuis plus de 20 ans, Hager offre à ses partenaires les solutions techniques adaptées tant pour les projets tertiaires que résidentiels.

Nouvelle gamme tebis KNX pour les applications tertiaires : un nouveau référentiel pour l'intelligence dans le bâtiment

Constamment à l'écoute de vos besoins et des évolutions des usages, Hager su développer des fonctions innovantes et pour la plupart uniques sur le marché. Embarquées au cœur de nos produits, elles apportent modularité, évolutivité et permettent d'envisager sereinement les évolutions normatives, tout au long de la vie du bâtiment.

Composée de 26 produits rassemblés sous un nouveau système de références, la nouvelle gamme tebis KNX propose des fonctions inédites en termes de sécurité tertiaire, d'éclairage, d'efficacité énergétique et de maintenance préventive.

Hager Energy, le service web qui valorise les bâtiments intelligents

Destiné aux exploitants et aux occupants, hager-ernergy (www.hager-energy.com) apporte de multiples solutions en terme gestion de l'énergie et de contrôle à distance. A partir d'un PC, d'un smartphone ou d'une tablette, l'utilisateur accède à un portail sécurisé lui permettant de consulter ses consommations énergétiques et d'agir sur son installation.

Son interface intuitive regroupe les consommations d'électricité (éclairage, prises,...), de chauffage (qu'il soit électrique ou à fluide) et d'eau (EFS et ECS) et en permet une visualisation en temps réel à l'aide de graphiques.

www.hager.fr



HELVAR est une société internationale spécialisée dans les composants électroniques et les systèmes de gestion d'éclairage.

Sa gamme de produits DIGIDIM permet de proposer des solutions innovantes et performantes en matière de création d'ambiances et d'efficacité énergétique.

Toute cette gamme est communicante sur protocole ouvert DALI et permet de s'interfacer avec des systèmes de gestion technique du bâtiment ; elle possède également une interface EnOcean permettant l'interaction avec des commandes sans fil EnOcean.

DIGIDIM intègre une gamme d'équipements sur bus DALI : capteurs (détecteur de mouvement, cellule photoélectrique, récepteur infrarouge), panneaux de commande, gradateurs à coupure de phase, modules relais et gradation 1-10 Volt afin de commander tout type de sources.

Son système de routeurs IP en fait un système évolutif, de la gestion d'une simple salle à l'équipement de tout un bâtiment.

HELVAR s'appuie sur un réseau de partenaires et intégrateurs dans le monde entier pour la vente de ses solutions, de leur programmation et mise en service.

Avec plus de dix ans d'expérience en gestion d'éclairage la société INTEGRALE 431 rue Henri Lours, 77190 DAMMARIÉ LES LYS est le partenaire HELVAR en France.

INTEGRALE est capable de vous fournir une solution clé en main : étude, matériel, programmation, mise en service sur site et contrat de maintenance.

ICONICS France [N] * Stand F51 - Espace Eureka

Iconics France introduit cette année, sur le marché français et européen, le logiciel de maintenance préventive Facility AnalytiX® FDDWorX, solution de prévision dédiée à l'automatisation de bâtiments.

Facility AnalytiX® est une solution de prévision dédiée à l'automatisation de bâtiments tirant le meilleur profit du moteur de détection et de diagnostic de défaut (FDD) d'ICONICS.

Cette solution intègre des algorithmes qui mesurent la probabilité des défauts et recommandent à la direction, aux opérateurs et au personnel de maintenance des actions destinées à prévoir les défaillances matérielles ou la consommation d'énergie excessive.

En cas de défaillance matérielle, cette technologie logicielle avancée vous oriente automatiquement vers une liste de causes potentielles, permettant de limiter la panne et les coûts de diagnostic et de réparation.

Grâce à sa configuration web, Facility AnalytiX est facile à installer et à déployer et s'intègre aux BAS, SCADA, PLC, DAQ et systèmes de bâtiment les plus répandus.



Une bibliothèque de modèles prédéfinis de diagnostic d'équipement HVAC standard accélère l'installation et la configuration. Grâce à l'éditeur de règles intégré, vous pouvez très simplement ajouter et personnaliser vos propres modèles pour compléter la bibliothèque existante.

KEPFRANCE * Stand C40

Forts de nos 20 ans dans le conseil et l'adaptation de solutions de Contrôle/Commande pour tous types de secteurs (Industrie, Médical, Environnement, transport...), nous garantissons une qualité de produits et services exemplaire.

L'Offre KEPFRance : Panels PC, Unités Centrales et Moniteurs, Pupitres Tactiles Multiprotocoles, Automates, Alimentations, Entrées/Sorties, Compteurs Timers, Instrumentation et Accessoires industriels bénéficiant du plus grand soin dans la conception et le développement.

Nous proposons également notre expérience dans le développement de protocoles et de plateformes de communication mondialement reconnues.

Spécialiste en Solutions Tactiles : depuis 1995, KEPFrance propose en standard sur ses gammes de Panels PC et Écrans Industriels, un système tactile de haute précision, adapté aux environnements à fortes exigences.

Sur IBS, retrouvez nos dernières nouveautés :

A l'occasion du salon IBS, retrouvez une offre constituée de nouveautés, parmi lesquelles figurent notre nouvelle Unité Centrale Ultra Slim (PCSL-1630AD), ainsi que notre dernière gamme de Pupitres Tactiles Multiprotocoles (MMI-7000), complétée par des Serveurs d'Affichage innovants (RMD/RMS) et Solutions Mobiles (MMI-Tab).

D'autres nouveautés à venir compléteront nos Solutions d'Informatique Industrielle, nos IHM... jusqu'aux accessoires ! Retrouvez ainsi une offre à même de correspondre à tous secteurs d'activité, proposant deux gammes d'IHM dernière génération, une gamme Automates, un Pupitre Innovant propulsé par notre solution de supervision IWS... une gamme d'Entrées/Sorties déportées incluant un coupleur (bloc en-tête) programmable.



KIEBACK & PETER * Stand E61

Nouveauté Kieback&Peter pour les logements collectifs

Smart heating avec en :key

La nouvelle gamme de produits en :key de Kieback&Peter, sondes d'ambiance et régulateurs de vannes constituent un système intelligent garantissant des économies d'énergie.

Les deux produits en :key se basent sur la technologie sans fils et sans pile EnOcean utilisant le concept d'Énergie Harvesting. Le capteur récolte son énergie via un module solaire combiné à un accumulateur d'énergie interne. Le régulateur de vanne est alimenté par un thermo-générateur intégré qui transforme la chaleur du radiateur en énergie électrique.

La gestion de la température en fonction de la présence de personnes génère une économie de chauffage de 20%. Cela résulte d'une baisse de température de 4°C en cas de pièce non-occupée. Bien d'autres applications sont envisageables, indépendamment des logements collectifs.

DDC420 Designer

Le nouvel automate de régulation DDC420 permet de commander, contrôler et superviser vos installations de chauffage, de climatisation et de ventilation. Cet automate peut être facilement intégré dans des architectures système via le protocole BACnet®

La principale nouveauté de cet automate est l'outil logiciel « Designer » qui permet en toute convivialité de réaliser et de personnaliser toutes vos installations. Pour cela le logiciel embarque des macros qui répondent à la plupart des installations de chauffage et de ventilation. De plus l'outil propose un très grand nombre d'options pour personnaliser les macros sans qu'il y ait besoin de connaître un langage de programmation.

La conduite à distance peut s'effectuer par PC, écran tactile ou smartphone.

KNX * Stand F15

Le Nouvel ETS5, un outil pour tous les médias

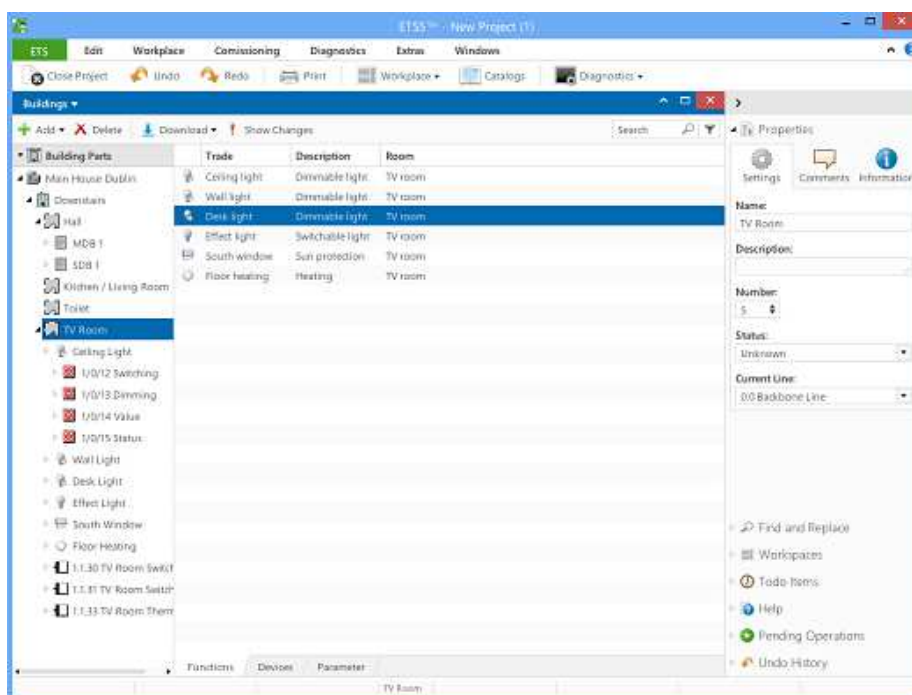
ETS4 est actuellement disponible en 17 langues et peut être utilisé pour l'installation de plus de 7000 produits certifiés KNX par près de 350 fabricants. Afin de répondre aux nouvelles exigences techniques, économiques et mondiales, KNX Association a entièrement repensé son Engineering Tool Software (ETS) et a ajouté de nombreuses fonctions.

Les produits sans fil sont maintenant plus faciles à intégrer

Grâce à la nouvelle version ETS5, il est maintenant possible pour la première fois de travailler avec tous les protocoles sans exception : pas seulement les protocoles filaires (bus, CPL et Ethernet /IP), mais aussi la radio fréquence - sans-fil (KNX RF).

Aucune base de données pour un programme plus souple

De nombreuses améliorations ont été apportées à l'environnement du système informatique, simplifiant l'installation et rendant ETS plus rapide. Un changement clé à cet égard a été réalisé dans l'interface d'ETS5 : les bâtiments, les appareils et les adresses de groupe sont tous visibles d'un seul coup d'œil pour un espace de travail optimisé. L'absence de base de données accélère l'importation et l'exportation des données.



Stocker les données les plus récentes du projet dans un dongle

Les licences dongle sont très populaires parmi les professionnels, car elles permettent à ETS d'être utilisé sur plusieurs ordinateurs.

Un nouveau dongle est lancé sur le marché en même temps qu'ETS5 : il est plus petit que les dongles précédents et contient 4 Go de stockage pour les données utilisateur. Cela va simplifier la manipulation et permettre l'administration de projets plus souples.

LOYTEC ELECTRONICS * Stand G49

Des produits exceptionnels et révolutionnaires pour l'automatisation des bâtiments et le contrôle d'éclairage. Le spécialiste autrichien LOYTEC présente des solutions, produits et systèmes pour le contrôle HVAC, l'automatisation des locaux, le contrôle d'éclairage, et la connectivité réseau.

LOYTEC se concentre sur l'apport d'un maximum de flexibilité dans l'exploitation et la maintenance, l'ingénierie facilitée, au travers de protocoles de communication standards et ouverts tels que LON, BACnet, KNX, Modbus, M-Bus, OPC ou DALI. LOYTEC développe et fabrique tous ses produits à son siège situé à Vienne. www.loytec.com

Produits et solutions présentés lors du salon :

Serveur d'automatismes L-INX et Modules d'entrées/sortie L-IOB Modules (photo)

Des produits pour le contrôle HVAC et pour l'automatisation de locaux permettent une utilisation constante de la communication IP dans l'automatisation des bâtiments, tout en intégrant différents protocoles. LOYTEC offre des modules d'entrées/sorties équipés d'un cadran d'affichage pour l'exploitation locale.



Contrôleurs d'éclairage L-DALI

L-DALI réalisent la connexion entre ballasts DALI et systèmes de gestion de bâtiments, en utilisant les protocoles ouverts BACnet ou LON. La fonction intégrée d'éclairage constant permet la mise en place de systèmes autonomes.

Système L-WEB

L-WEB constitue le niveau gestion dans un système de gestion de bâtiments LOYTEC. Visualisation, exploitation, entretien, alarme, calendrier et tendance - tout cela indépendamment de la technologie de bus de terrain connecté. Avec LWEB-802, le système offre également une nouvelle approche dans l'exploitation des automatismes de locaux.

Ecrans tactiles L-VIS (photo)

L-VIS permettent de concevoir une interface utilisateur graphique personnalisée, pour tout type d'application. Supportant LON ou BACnet.



Network Infrastructure

Devant être fiables et très productifs, les produits d'infrastructure réseau sont essentiels dans la construction de systèmes de gestion de bâtiments. En tant que fabricant mondialement reconnu de produits d'infrastructure pour les systèmes LonMark, LOYTEC a une excellente réputation dans ce domaine.

L'automatisation des locaux : Système L-ROC

Avec le système L-ROC, l'automatisation flexible des locaux devient réalité, car ce système offre des solutions qui satisfont à toutes les exigences des bâtiments modernes. Le système est constitué de deux composants: d'un régulateur d'ambiance performant (le module L-ROC) et de l'outil de programmation (L-STUDIO).

M2OCITY * Stand F48

Avec 2 nouveaux capteurs lancés cette année, m2ocity propose aujourd'hui la plus grande gamme de solutions de télérelevé professionnel : eau, gaz, électricité, chauffage, température, qualité de l'air intérieur et extérieur, bruit, paramètres météo ... Avec une zone de couverture télécom en permanente extension et grâce à nos solutions d'intégration tout en un, vous n'avez plus de raisons de vous passer du suivi de vos utilités à distance.

1) Suivi du confort intérieur : Cricket

La mesure régulière de la qualité de l'air intérieur et le niveau de confort sur le lieu de travail réduit le risque de manque de personnel pour cause de maladie. La qualité de l'air intérieur et la mesure du niveau de confort permet également de favoriser la performance du personnel.

Le suivi des paramètres de confort intérieur proposé par m2ocity s'appuie sur les stations de mesure communicante cricket©.

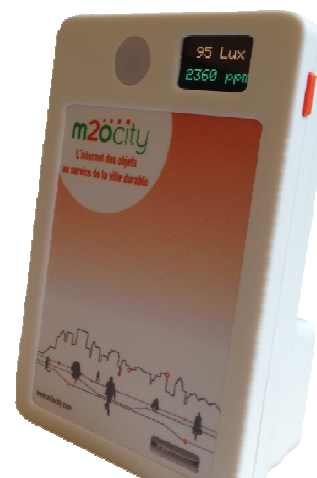
Véritable concentré de technologie, les stations cricket© permettent de suivre 4 paramètres à la fois :

- Confinement (CO₂)
- Luminosité
- Température
- Humidité relative

Le cricket© est muni d'un afficheur permettant à tout instant la consultation des dernières données enregistrées. La face avant est personnalisable.

Muni d'une mémoire interne de 100 jours et d'une redondance de 90%, la conservation des données est garantie.

Alimenté sur pile changeable très facilement, le cricket© vous accompagne sur toute la durée de votre projet pour garantir à vos occupants un confort intérieur irréprochable.

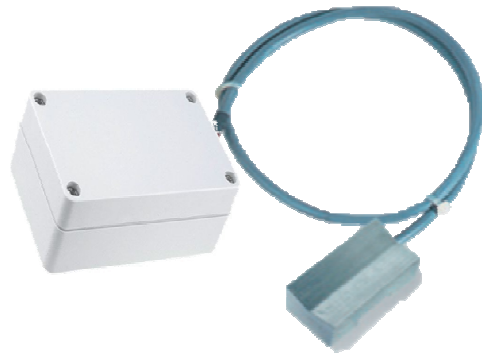


2) Surveillance de la température de l'eau chaude dans les canalisations pour la prévention du développement de la légionellose : sonde PT100 communicante

Le contrôle de la température de l'eau chaude sanitaire (ECS) de la production à la distribution est un facteur clé de la maîtrise des légionelles.

Le suivi de la température de l'ECS proposé par m2ocity s'appuie sur des sondes de mesure PT100 associées à un boîtier communicant.

Robuste et désigné spécifiquement pour répondre à des conditions sévères, le produit a été conçu pour remonter les données issues des différents types de sondes PT100. D'une durée de vie supérieure à 5 ans, vous bénéficiez désormais d'une solution simple et économique pour contrôler vos installations.



3) M2oconnect : plateforme ouverte et interopérable d'accès aux données

Annoncé lors d'IBS 2013, la plateforme d'accès aux données de m2ocity, baptisée m2oconnect, est 100% opérationnelle. Elle permet à tous nos clients tertiaires et industriels, une fois identifié, d'accéder de manière homogène et sécurisée à l'ensemble de leurs données, de géolocaliser les compteurs et stations de leurs parcs, de tracer des graphes ou encore de créer les interfaces avec leurs outils de suivi et de gestion.

METZ CONNECT * Stand C31

Modules d'E/S avec logiciels d'applications intégrés pour la GTB

METZ CONNECT est maintenant connu et reconnu pour ses modules d'entrées / sorties de la marque BTR, capables de communiquer sur les réseaux **Lon**, **BACnet MS/TP**, **Modbus RTU** et **Mbus**.

Les solutions d'Entrées / Sorties Metz Connect offrent les avantages suivants :

- Gain de temps grâce à leur facilité de montage et de câblage
- Gain de place grâce à leur compacité
- Gain financier grâce à leur conception modulaire et décentralisable

Aujourd'hui, METZ CONNECT va plus loin, et propose des modules d'E/S avec logiciels intégrés offrant à l'utilisateur les applications les plus courantes de GTB :

- Chauffage, ventilation et climatisation
- Gestion d'éclairage et des ouvrants
- Gestion Énergétique
- Contrôle d'accès et intrusion
- Détection incendie et désenfumage



La gestion des applications en local présente de nombreux avantages :

- Simplification du programme de l'automate ou du système de contrôle commande
- En cas de panne de l'automate ou de la communication la fonction est localement assurée

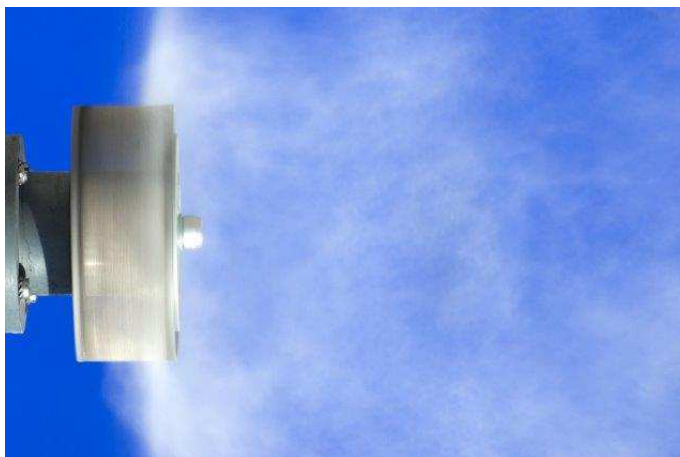
MICRONISER [N] * Stand A09

Solution économique et écologique d'humidification de l'air en Génie Climatique (CTA / HVAC) ou en ambiance directe.

Fabriqué par la société **VANGHEEL ELECTRICAL SA** (Belgique), l'atomiseur rotatif **MICRONISER®** (comprenez une cage cylindrique grillagée tournant à haute vitesse) fractionne l'eau et la pulvérise en de très fines gouttelettes de 20 microns de diamètre environ au moyen de la force centrifuge.

Contrairement à de nombreux autres systèmes de pulvérisation fine, il fonctionne sans air comprimé, sans pompe ni eau sous pression, et ne se bouche pas.

Le brouillard d'eau est emporté et absorbé par le flux d'air traversant le caisson d'humidification. La finesse et l'homogénéité des gouttes micronisées permettent d'optimiser l'échange air-eau et de réduire considérablement le ruissellement. Plus de recyclage d'eau inhérent à la plupart des systèmes d'humidification conventionnels ! La gamme de débit en brouillard d'eau est très étendue (0 à 150 l/h) et facilement modulable.

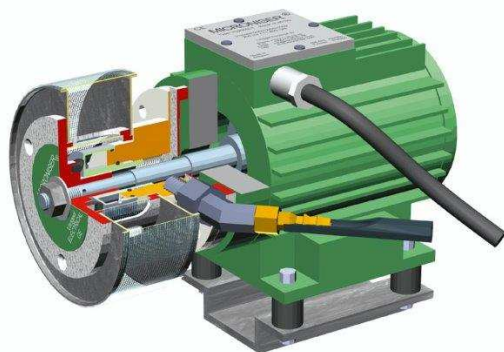


Avec l'atomiseur MICRONISER®, il est enfin possible de combiner :

- l'optimisation de l'apport en eau dans l'air en fonction des besoins
- des économies substantielles en eau et surtout en énergie électrique.

Avantages du concept

- Simplicité et rapidité d'installation.
- Fonctionnement à l'eau claire (adoucie à environ 5°F ou mieux, partiellement déminéralisée).
- Aucune eau stagnante pour éviter les problèmes liés aux systèmes à recyclage d'eau.
- Pas de risque de pollution bactérienne (légionellose).
- Pas des coûts importants des traitements algicides.
- Consommation électrique très faible (200 W).
- Pas de consommation d'air comprimé.
- Frais d'entretien réduits au minimum.
- Retour sur investissement par rapport au système vapeur, de 1 à 2 ans



L'humidification dans l'ambiance et le refroidissement adiabatique

L'atomiseur MICRONISER®, dans sa version assistée d'un ventilateur, permet de pulvériser un fin brouillard d'eau directement dans l'ambiance. La portée de la pulvérisation est fonction de la puissance du ventilateur associé. Cette version permet d'humidifier

de grands volumes qui ne disposent pas de réseau de gaines. www.microniser.com

MIOS * Stand B29

MIOS, société d'électronique et d'informatique offre une gamme de produits et de solutions sans équivalents dans le domaine de la sécurité routière et des infrastructures ainsi que dans le domaine de la gestion de l'énergie et de l'environnement.

Un nouveau produit de télérelève : **CUBEOPEN**

Petite sœur de la MiosBox®, la CubeOpen® a été conçue dans cette même philosophie d'ouverture, d'interopérabilité, d'innovation et de robustesse qui caractérise les produits M2M de la société MIOS. Intégrant plusieurs entrées/sorties, 1 modem GPRS 2G/3G, 1 port Ethernet, ports séries, 1 serveur web et compatible avec de nombreux protocoles de communication filaire et radio la CubeOpen® est parfaitement adaptée aux solutions de communication M2M mono ou bidirectionnelle.

Destinée aux applications de télérelève ou télémesures multi-énergies à travers différentes technologies filaire ou radio la CubeOpen® permet également de faire du contrôle-commande à distance via ses sorties digitales et analogiques embarquées et ses modules E/S déportés en RS485 Modbus. De dimensions très réduites : 35 x 120 x 101 mm, ce module est le plus compact du marché et s'intègre sur rail dyn très simplement.

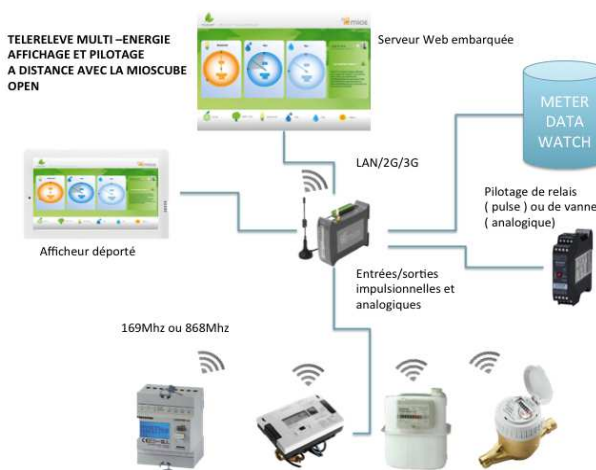


SMARTGRID READY

La CubeOpen® facilite la réalisation de projets smart-grid par sa capacité de communication bidirectionnelle: Elle est capable de piloter un relais, une vanne, un contact à distance en fonction d'une mesure grâce à des automatismes intégrés. La MiosCubeOpen® est compatible avec la majorité des solutions radio du marché sur les fréquences 169Mhz, 433Mhz et 868Mhz et à travers différents protocoles notamment le WMBUS et le MODBUS.

METERDATAWATCH : des mécanismes de surveillance pour l'intégrité des données

Une des performances attendues dans le déploiement d'une solution de télé relève fixe repose sur la cohérence et l'intégrité des données. En effet il n'est pas rare d'avoir un écart ou une perte de donnée entre le compteur et la supervision. Pour remédier à ce phénomène MIOS a développé un outil logiciel baptisé METERDATAWATCH capable d'analyser les données et d'alerter l'opérateur en cas de perte ou de corruption des données. Cet outil permet d'assurer la cohérence et l'intégrité des données sur l'ensemble de la chaîne de communication et permet également d'alimenter tout type de base de données tiers. Cette couche logicielle garantit la fiabilité des données avant l'intégration dans un logiciel de facturation, de gestion ou de supervision. www.mios.fr ou www.mios-group.com



NEWRON SYSTEM * Stand G51

Nouveau studio de création de solutions de GTB générant un poste de conduite de site Web à partir de l'outil d'installation et de (re)cloisonnement

Les solutions de Gestion Technique du Bâtiment des intégrateurs sont à ce jour pertinentes et comparables à des solutions de constructeurs. Un seul bémol : la méthode manque d'homogénéité. L'intégrateur est contraint d'utiliser des logiciels différents pour effectuer des actions unitaires sans vrai déroulé fluide et infligeant ainsi des manipulations lourdes de manipulations de fichier à chaque étape : il perd du temps et de l'efficacité.

Pour remédier à ce souci, **Newron System dévoile sur IBS un studio de développement de solutions de GTB offrant une méthode simple, globale partant de l'installation et la mise en service pour arriver à l'exploitation et la conduite de site.** Ce studio fournit aux intégrateurs une palette d'outils professionnels, une méthode fluide sans double tâche ou import/export dans le but de développer facilement et rapidement des solutions de GTB incluant la visualisation et le logiciel de conduite de site.

Newron System a enrichi sa suite logicielle autour de sa plateforme ouverte de solutions de GTB (doMoov) notamment son outil graphique d'installation, mise en service et (re)cloisonnement. Outre l'installation réseau cet outil offre maintenant de nouvelles fonctions de génération automatique des fonctions d'automatisation d'une GTB ainsi que d'un poste de conduite Web HTML5 incluant les vues synthétiques sur fond de plan, les vues de détail graphiques, la gestion des plages horaires, des archives, des alarmes, des commandes générales, des comptes ...

Ce studio travaille sur des modèles. Il offre des fonctions puissantes de génération automatique de pages de visualisation diminuant drastiquement les temps de création de la GTB. Ces pages sont de surcroît natives dans les dernières technologies web (HTML5) et s'affranchissent donc des vieilles solutions web qui nécessitent des téléchargement de plug ins ou machine virtuelle pour fonctionner.

Nouvelles certifications intégrateurs de solutions de GTB de Newron System : réduction des coûts et hausse de la compétence.

A ce jour les intégrateurs se forment à des protocoles, des logiciels, des produits matériels ... mais ils ont de plus en plus besoin de se familiariser aux architectures réseau, convergence IP, topologies, méthodes d'intégration, architectures logicielles. Newron System lance sa certification d'intégrateurs solutions avec 4 niveaux distincts.

Newron System accompagne à ce jour un écosystème de presque 100 intégrateurs en France.

Les profils des intégrateurs sont à ce jour disparates : à compétence mono protocolaire, petit site, grand site ou alors très grand site multi protocolaire. Newron System a décidé d'organiser ce panel partenaire en proposant 3 certifications avec chacune plusieurs niveaux en partant de bronze jusqu'à Platinum

En effet les tailles des sites fixent souvent les degrés de complexité des GTB : de grands sites gèrent plusieurs métiers avec des GTB de classe A et des petits moyens sites gèrent moins de domaines et la supervision est plus légère. Nos certifications permettent de choisir le niveau de compétence entre des solutions à tendance mono protocolaire (LON ou KNX) ou multi protocolaire mais avec à chaque fois la dimension solution : c'est-à-dire une connaissance des protocoles bien sûr mais également de la technologie IP, des architectures logicielles à mettre en place (BACnet / OPC / Web), les standards de comptage (Modbus / M-Bus), les virtualisations de télécommande ou de fonctions, ...

Ces certifications sont renouvelables annuellement et incluent la formation, le support téléphonique, la gratuité des versions et révisions et des réductions sur les matériels.

OCEA SMART BUILDING * Stand C20

OCEA SMART BUILDING PRESENTE ISIO ACTIV®, UNE SOLUTION DE GESTION POUR OPTIMISER L'EXPLOITATION ET L'EFFICACITE ENERGETIQUE DES BATIMENTS TERTIAIRES

Ocea Smart Building, filiale de Lyonnaise des Eaux (SUEZ ENVIRONNEMENT), a développé la solution ISIO ACTIV®, une gamme de produits qui permet d'atteindre une exploitation éco-performante des immeubles de bureaux.

Face aux enjeux économiques et environnementaux actuels, ISIO ACTIV® vise à réduire la facture énergétique, tout en optimisant l'environnement de travail et le confort des occupants.

Maîtriser les charges et améliorer les services : la nouvelle équation des directeurs immobiliers

Pour un immeuble de bureaux, un poste de dépenses comme la CVC (Chauffage, Ventilation et Climatisation) et l'éclairage représente 13 € annuels par m², soit 234 000 € pour un bâtiment de 900 personnes. On estime que 30 à 40% de cette consommation est gaspillée en raison de l'absence d'éco-comportements des occupants et d'une maîtrise insuffisante de l'utilisation des équipements. En maintenant les installations en place, ISIO ACTIV® permet une baisse significative de 20 à 30% des consommations d'énergie, représentant une économie de plus de 60 000€ par an d'un immeuble de ce type.

Une exploitation facilitée, des énergies maîtrisées

ISIO ACTIV® permet de contrôler à distance les équipements techniques autonomes (éclairage, chauffage, ventilation et climatisation, stores...).

Les modules de commande sont configurés et aisément intégrés aux installations, sans besoin de câblage préalable, ce qui génère économies et facilités d'usage.

ISIO ACTIV® optimise :

- l'exploitation et la convivialité des installations de confort,
- le suivi des consommations énergétiques,
- la relation avec l'utilisateur final, l'occupant de l'immeuble,
- la mise en œuvre d'un système performant de Gestion Technique du Bâtiment (GTB).

Les utilisateurs agissent directement sur les équipements au moyen d'une télécommande, via smartphone ou tablette. Associée à une mesure des consommations énergétique, cette solution permet une communication simple et continue avec l'occupant, qui dispose ainsi d'une meilleure connaissance de son comportement énergétique.

ISIO ACTIV® est une solution conçue en partenariat avec Innovia, concepteur, fabricant et intégrateur de solutions de GTB.



Automate hautes performances Axioccontrol – Technologie d'automate de pointe

La technique d'automatisation du futur sera rapide, robuste et simple à utiliser. Le nouvel automate hautes performances AXC 3050 de Phoenix Contact est synonyme de puissance maximale, de commande simple, de composants électroniques particulièrement robustes et de propriétés CEM exceptionnelles. Les composants électroniques offrent une fiabilité optimale là où de des perturbations électromagnétiques jouent un rôle. Son design compact permet un gain de place considérable.

L'alimentation secourue intégrée dans l'AXC 3050 vous permet d'automatiser de façon encore plus sécurisée, car en cas de besoin, vous pouvez mettre en place des messages liés à des perturbations. L'AXC 3050 garantit les processus de votre installation en enregistrant, en cas de chute de tension, les données de commande les plus importantes sur une carte Flash, ce qui améliore la disponibilité de l'installation.



Grâce au raccordement direct, les API et le système d'E/S communiquent à la vitesse de l'éclair. Associé au système d'E/S Axioline de Phoenix Contact, Axioccontrol garantit une vitesse maximale de traitement de 1 µs pour 1000 instructions grâce à une connexion de bus directe. Il est possible de raccorder jusqu'à 63 modules E/S Axioline comportant différentes fonctions. Axioccontrol est simple à utiliser et vous procure une économie de temps considérable depuis le câblage sans outil avec la technologie Push-in jusqu'à la programmation intuitive avec le logiciel PC WORX.

Automates RFC 460 R de Phoenix Contact : la redondance simplifiée !

Garantissez le fonctionnement continu de vos systèmes et installations avec les automates redondants 460 R de Phoenix Contact.

Vous pouvez ainsi limiter les durées d'immobilisation, travailler de manière rentable et éviter les dangers (par exemple dans les hôpitaux).

Le principe : si un automate tombe en panne, l'autre prend immédiatement le relais sans interruption. Grâce à la technologie AutoSync, les automates hautes performances 460 R basés sur PROFINET permettent de concevoir simplement un système redondant vous garantissant une sécurité et une disponibilité maximale de vos process critiques.



La base pour établir un système stable avec une disponibilité maximum est la mise en place d'une architecture qui garantit un temps de commutation perçu par le process comme transparent évitant une mise en défaut du processus qu'il gère.

La technologie AutoSync configure automatiquement toutes les fonctions de redondance. La paire d'automates est programmée sur un seul automate après détermination des rôles (maître et backup) et une seule adresse IP.

Avec un seul serveur OPC, la paire d'automates peut être visualisée de façon redondante si nécessaire. La distance entre deux automates peut alors aller jusqu'à 80 kms. Ensuite tout le processus est géré automatiquement (chargement des programmes, redondance, connexion vers la supervision). L'automate 460 R est doté d'un écran haute résolution avec messages explicites pour un diagnostic local.

PLANON [N] * Stand H39

PLANON est le leader européen des solutions intégrées IWSM (Integrated Workplace Management Solution) qui permet aux organisations publiques et privées d'optimiser l'ensemble des processus immobiliers sur leur parc.

PLANON met en œuvre des processus standardisés dans les domaines de la Gestion Immobilière, la Gestion des Espaces et des Postes de Travail, la Maintenance Immobilière, la Gestion Intégrée des Services et le Développement Durable.

Les solutions opérationnelles de PLANON concentrent plus de 30 années d'expérience, nourries des principaux standards du marché, ce qui rend la société capable de livrer, de gérer et de maintenir des solutions certifiées, qui se caractérisent par :

- Un système d'information immobilier global au design intégré, avec une base de données centrale unique
- Des solutions qui ont déjà fait leur preuve et accompagnent le développement de votre entreprise
- Un système d'information aux normes internationales qui intègre les particularités locales
- Des processus « prêts à l'emploi », faciles à mettre en œuvre, qui génèrent de précieuses informations de gestion
- Toute l'expérience, la connaissance et tous les standards du marché réunis dans une solution complète.



Créée en 1982, partenaire de ses 1.800 clients répartis dans 40 pays, PLANON possède ses propres bureaux en France, en Allemagne, en Grande Bretagne, en Autriche, aux Pays-Bas, au Canada, aux Etats-Unis, en Inde et à Singapour.

Présent depuis 24 ans en France, PLANON Site Alpha est également le premier éditeur français de logiciel de gestion technique du bâtiment avec plus de 350 clients (GMAO). PLANON Site Alpha a participé à la rédaction du Livre blanc sur le BIM. planonsoftware.com »

QOS ENERGY * Stand B29

Editeur logiciel spécialiste des Systèmes d'Information de l'énergie dans le bâtiment et l'industrie, **QOS ENERGY développe et commercialise la solution Qantum® dédiée au monitoring et au pilotage des installations techniques de production, de gestion ou de stockage de l'énergie.**

La société offre aux professionnels de l'énergie les environnements de service permettant de garantir la performance technique & financière des parcs d'installations et des territoires. Facilement paramétrable, Qantum® leur permet de construire librement les indicateurs, les règles de contrôles, les tableaux de bord, etc. et de réagir de manière appropriée en cas d'événements affectant la performance des installations.

Flexible, Ouverte et Indépendante, la solution Qantum® s'adapte à l'environnement de l'utilisateur...pas l'inverse.

Commercialisée en mode SaaS, Qantum® gère tous types de composants techniques (énergie, fluides, capteurs environnementaux...) ainsi que des données externes issues systèmes techniques embarqués au sein d'une infrastructure (GTB/GTC de bâtiments, automatismes industriels, etc. ; compatible tous protocoles) ou provenant de bases de données tierces (météo, ERP, données émanant d'autres parties prenantes) ou de web-services des fournisseurs d'énergie.



Nouveautés 2014 : nouvelle **GMAO**, **gestion statistique des évènements**, **cartographie/plan interactif** : <http://www.qosenergy.com>

QUALISTEO * Stand D56 - Espace Eureka

QUALISTEO : LE SERVICE DE MESURES INTERPRETEES DE VOS CONSOMMATIONS ELECTRIQUES

Qualisteo commercialise des solutions de mesure et d'analyse de la consommation d'électricité. Pour Qualisteo, la Mesure est un Service : un Service d'Efficacité Energétique allant de la fourniture de recommandations jusqu'à l'obtention d'économies réelles.

La technologie Qualisteo est le fruit de sept années de recherche et développement avec une totale propriété intellectuelle primée et dédiée à des projets Cleantech dans le domaine des réseaux intelligents.

Qualisteo propose des innovations radicales et matérialisées par des produits et des services pour à la fois mesurer, détailler et comprendre la consommation d'électricité dans les bâtiments industriels. Le tout à des prix accessibles avec des retours sur investissement très rapides dès lors que de réelles économies sont réalisables dès les premiers mois d'installation.

Notre technologie permet de réduire, d'un facteur allant jusqu'à 10, les coûts d'instrumentation par rapport au matériel installé et aux solutions existantes intrusives.

Qualisteo fournit à la fois un matériel de mesure et des logiciels uniques et universels, ainsi qu'une capacité de contrôle-commande pour des fonctions Smart Grids pertinentes.

Qualisteo a eu l'honneur d'obtenir la récompense SMART AWARDS SG Paris en 2013.

La nouveauté Qualisteo : le produit lynx v2

Les produits LYNX de la gamme WATTSEEKER s'appuient sur une technologie à la fois innovante, smart-grid ready et communicante afin de mesurer, contrôler et optimiser les consommations dans les bâtiments de taille moyenne pour un coût dix fois inférieur à l'état de l'art.

Ils sont les seuls produits du marché capables de regrouper jusqu'à 128 points de mesure sur un même et unique boîtier intelligent.

Nous présentons ici le produit Lynx V2, une évolution radicale en matière d'opérabilité et de structure de coût, rendant dorénavant possibles des audits et des suivis complets et instrumentés de bâtiments de plusieurs milliers de m², à partir de 500 euros à l'export.



Lynx V2 (version 24 et 128) a été essentiellement conçu pour accélérer encore les temps de mise en œuvre sur le terrain, avec des instrumentations complètes de bâtiments déjà réalisées en moins d'une demi-journée (soit 2h30 d'opérations, visite de sécurité comprise).

Entièrement plug& play, sa première action est de se connecter à tout réseau filaire ou cellulaire disponible quelle que soit sa position, y compris dans des TGBT's en sous-sol.

Lynx V2 étant ensuite supervisé à distance par les équipes de Qualiteo, les points de mesure de courant, de tension, de température, etc... peuvent être installés très simplement, très rapidement, et sans outils.

L'introduction de solutions sans-fil au troisième trimestre 2014 (pincés ampérométriques autoalimentés et compatibles NIALM,) permettra encore de réduire ces temps d'installation.

REXEL * Stand E41

Rexel est un leader mondial de la distribution de produits et services innovants pour les automatismes du bâtiment, la gestion de l'énergie et la sécurité. Il conçoit et distribue des solutions de GTB, en architectures centralisées ou à intelligence répartie, permettant de piloter l'ensemble des lots du bâtiment tertiaire : l'éclairage, les solutions HVAC, la multi-énergies et les énergies renouvelables, les solutions de sécurité et VDI sur IP.

Présent partout en France à travers un réseau de 380 agences, l'offre solutions tertiaires (dont GTB) de Rexel est portée par une force commerciale de 160 vendeurs spécialisés.

Une approche multi-protocoles et multi-marques

Une flexibilité optimale, grâce à des systèmes basés sur les protocoles les plus courants : KNX (plus de 20 ans d'expérience), BacNet, LON, Dali, Modbus... Pour cela Rexel travaille en partenariat avec les fabricants les plus réputés sur le marché de la GTB.

Une expertise multi-énergies et multi-métiers

Des solutions de mesure et de pilotage qui associent les fonctions électriques (éclairage, ouvrants, sécurité, etc.) et CVC (chauffage, ventilation, climatisation, etc.).

Une logique globale, de l'intégration à la supervision

Une intégration rapide avec des modèles de produits pré-paramétrés pour optimiser la configuration et une exploitation simple grâce à des outils web, graphiques et intuitifs.

Optimisation de l'investissement grâce à la prise en compte des CEE (dispositif Rexel [Primexel](#))

Produits présentés :

- Architecture GTB multi-protocoles intégrant les fonctions électriques et CVC (Eclairage, ouvrants, régulation et actionneurs hydrauliques)
- Solutions d'automatisation du bâtiment base KNX
- Solutions de comptage multi-énergies optimisées
- Solutions de supervision du bâtiment mono ou multi-sites

SAUTER REGULATION * Stand E29

SAUTER Régulation est le 1^{er} prestataire mondial de solutions pour l'automatisation et la gestion des Bâtiments « **Green Buildings** ».

Avec son offre *Produits- Systèmes- Services* SAUTER assure le meilleur confort pour l'utilisateur tout en optimisant les coûts d'énergie et d'exploitation. Ses innovations comme le dernier né de la gamme Système ; le **SAUTER Vision Center** va bien au-delà du simple contrôle commande des installations en proposant des fonctionnalités multi-métiers, de gestion et de communication qui en font un outil indispensable pour prétendre au plus haut niveau de performance dans le bâtiment.

SAUTER Vision Center 2.0 : le système de GTB du futur, dès aujourd'hui

SAUTER Vision Center complète ainsi de manière idéale la famille de systèmes SAUTER EY-modulo (moduWeb et moduWeb Vision) et facilite une automatisation de bâtiments intégrale à tous les niveaux. Il fournit les données obtenues aux utilisateurs ou aux systèmes tiers dans un standard ouvert.



Plus de mobilité pour les utilisateurs

La nouvelle version de SAUTER Vision Center a été optimisée pour une utilisation à partir d'appareils portables. Le standard global HTML5 rend compatible SVC avec la plupart des tablettes PC du marché.

Flexible et extensible

SAUTER Vision Center 2.0 permet une visualisation plus précise et un monitoring efficace et fiable pour l'automatisation de bâtiments. La conception ergonomique et intuitive du logiciel contribue également à une réduction considérable des coûts d'exploitation. Il est parfaitement adapté à tout type de bâtiment, que ce soit aux bureaux, bâtiments industriels, sites de production, hôpitaux, établissements de formation, gares ou aéroports.

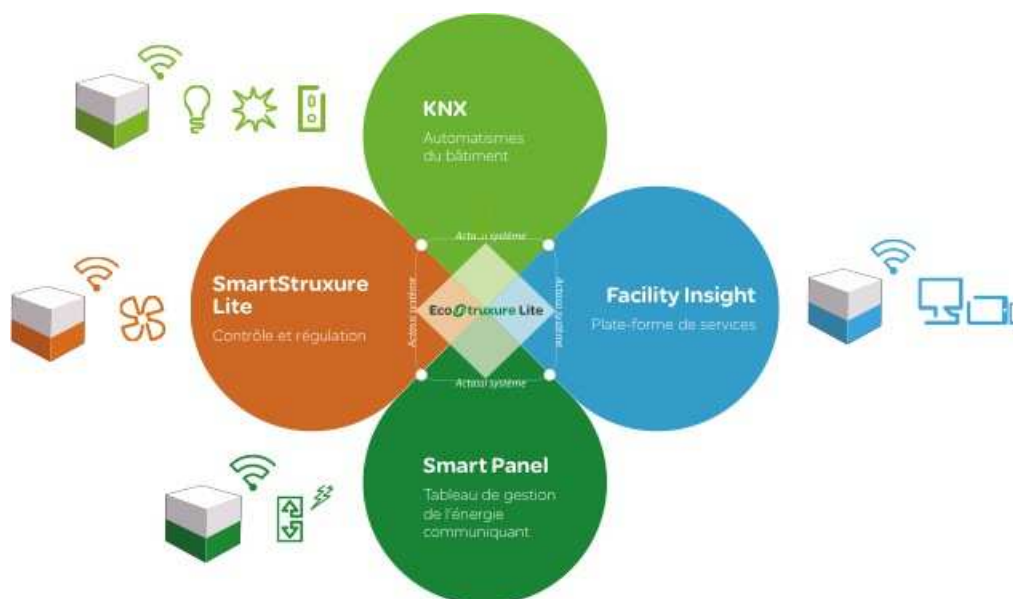
SCHNEIDER ELECTRIC * Stand C10

A l'occasion du salon IBS Schneider Electric présente EcoStruxure Lite :

"Des solutions avancées pour le confort et la maîtrise énergétique des petits et moyens bâtiments"

Adaptée aux petits et moyens bâtiments, EcoStruxure Lite apporte des solutions à tous les acteurs qui y interviennent : génie climatique, électriciens, tableautiers, intégrateurs systèmes, etc.

Son objectif premier est de permettre aux gestionnaires de bâtiments, neufs ou existants, de détecter et de comprendre les dysfonctionnements énergétiques et d'y remédier. Par des actions simples, la consommation d'un bâtiment peut ainsi être réduite de 5 à 10%. Dans un second temps, il s'agit d'optimiser les installations et d'adopter des systèmes intelligents de gestion qui permettent des gains pouvant atteindre 30% sur la facture énergétique.



EcoStruxure Lite est composée de 4 briques interopérables :

- **SmartStruxure Lite** une solution de gestion intégrée pour les petits et moyens bâtiments. Particulièrement adaptée à la rénovation grâce à sa technologie sans fil, elle pilote l'ensemble des installations d'un bâtiment pour optimiser leur fonctionnement tout en assurant un confort optimal à ses occupants.
- **KNX** est un système dédié à l'automatisation des bâtiments tertiaires et résidentiels neufs. Le système KNX permet une régulation affinée des équipements de chauffage, d'éclairage, de ventilation et de climatisation.
- **Facility Insight** est une plateforme de services connectés permettant l'analyse et la gestion des consommations d'énergies. Elle assure la supervision d'un parc de 1 à 50 sites, et dispose d'interfaces ajustées aux différents profils : gestionnaire, installateur, public interne ou externe.
- **SmartPanels**, ces tableaux électriques de nouvelle génération intègrent les fonctions de collecte, de transmission et de visualisation des données

Basées sur des technologies ouvertes et connectables à des systèmes tiers, ces briques sont complémentaires, interopérables, paramétrables, et simples à mettre en œuvre et à utiliser

SES AUTOMATION [N] * Stand E40

Romutec GmbH développe et fabrique des modules de commande et de signalisation 19 pouces pour face avant d'armoire électrique. Ces modules sont destinés à la gestion technique des bâtiments, la climatisation et à la ventilation.

Les principaux avantages du système :

- Redondance assurée en cas de défaillance de l'automate par action manuelle sur l'ensemble des organes de l'installation (conforme à la norme GTB : NF-EN 16484).
- Possibilité d'action de l'ensemble du personnel d'exploitation sans intervention dans l'armoire électrique (sans habilitation électrique).
- Repérage flexible et personnalisable de l'ensemble des éléments de l'installation par gravure laser.
- Simplification de montage en face avant des armoires électriques (une seule découpe est nécessaire sur la face avant regroupant l'ensemble des organes de contrôles et de signalisation).
- Simplification d'extension de l'installation.

Produits présentés :

Module pour face avant d'armoire électrique, raccordement standard ou communiquant Modbus RTU ou Bac-Net :

- Module test lampes.
- Module défaut général.
- Module de signalisation 5 ou 10 LED.
- Module de commande(s) 1, 2 ou 3 vitesses pour actionneurs.
- Module de commande 2 ou 3 points pour registres.
- Module entrée(s) analogique(s) avec potentiomètre(s) et commutateur(s).
- Module d'affichage.



"De la batterie plomb à l'énergie Smart DC" : SLAT dévoile sa nouvelle gamme d'UPS : Smart DC

Le développement des nouvelles alimentations sans interruption à courant continu SLAT répond aux attentes et besoins des marchés comme le Bâtiment Intelligent, qui aujourd'hui doit faire face à une demande croissante d'économie d'énergie et de management des installations plus performant.

Les points forts Smart DC

Continuité de service sans faille	Energie propre et Efficacité Energétique	Installation facile et rapide
<ul style="list-style-type: none"> - Communication Intelligente via IP et RS485 - UPS DC sans maintenance - Durée de vie du back up supérieure à 10 ans - Technologie de back-up sans risque 	<ul style="list-style-type: none"> - Switching UPS DC avec mode veille - Back-up HRE (Haut Rendement Energétique) sans agent polluant, 100% recyclable - Durée de stockage importante sans recharge 	<ul style="list-style-type: none"> - Back-up intégré - 3 fois plus petit - 3 fois moins lourd - Clip sur rail DIN - Plug and Play - Upgrade sans accessoire

L'enjeu de Smart DC

SLAT offre des solutions dans lesquelles le back-up n'est plus le maillon faible des systèmes. Il s'agit de mettre en place avec les entreprises du secteur, des solutions durables, sans maintenance qui respectent les objectifs d'efficacité énergétique mis en place par le Grenelle Environnement : - 38% de consommation énergétique pour les bâtiments d'ici 2020.

Si aujourd'hui toutes les installations intégrant du SLAT étaient Smart DC, c'est **plus de 600 tonnes de déchets de plomb par an qui seraient évités**. De plus, si les 6 millions d'alimentations de sécurité installées en France dans le bâtiment intégraient cette technologie, **30 MW pourraient être économisés**.



Smart Impulse innove encore avec le Smart Tag

Deux ans après la sortie de son compteur électrique nouvelle génération le Smart Analyzer qui identifie la consommation de chaque type d'appareils dans les bâtiments, la jeune société Smart Impulse innove de nouveau avec le Smart Tag.

Le Smart Tag permet d'aller plus loin que le Smart Analyzer, en fournissant une vision des consommations électriques par zone d'un bâtiment (premier étage ou cuisine par exemple) ou encore par équipement individuel (par exemple pour distinguer deux pompes à chaleur). Le Smart Tag, reste conforme à la philosophie des solutions Smart Impulse : simplicité de mise en place et informations précises pour maîtriser ses consommations d'énergie.



Autoalimenté, sans fil, réalisant une mesure de courant et de tension, c'est un concentré d'innovation qui permet une installation en 10 minutes et non intrusive. Les informations mesurées par le Smart Tag permettent au gestionnaire de bâtiment d'obtenir une vision claire des consommations par type d'appareils, par zone ou par équipement individuel en fonction de son besoin.

COUNTIS E communicants: les nouveaux compteurs d'énergie active et réactive de SOCOMEK

Destinés aux réseaux monophasés et triphasés, les nouveaux COUNTIS E, compteurs d'énergie active et réactive sont dotés de communication Modbus (RS-485) ou M-Bus selon les modèles.



Tous les COUNTIS E sont pourvus d'un écran rétroéclairé bleu pour un affichage local des informations. Leur raccordement se fait sans transformateurs de courant. Les compteurs d'énergie modulaires de la gamme répondent parfaitement aux besoins et contraintes de toute installation électrique pour le comptage des énergies actives et réactives : industrie, établissement de santé, data center, infrastructure, immeubles tertiaires, etc.

DIRIS A17: la nouvelle centrale de mesure multifonction au format compact



Compacte, la DIRIS A17 est une centrale de mesure multifonction permettant de surveiller les valeurs des données électriques telles que les tensions, les courants, les puissances et les énergies. Son format 72 x 72 mm garantit une intégration facile dans tous types d'installations électriques (les autres modèles de la gamme DIRIS A étant au format 96 x 96 mm). Sa fonction de communication MODBUS via RS485 permet d'exploiter les données collectées au travers d'un automate ou d'une supervision.

DIRIS BCMS 720 : la nouvelle centrale de mesure robuste et compacte pour la surveillance de 72 circuits de distribution monophasés

En plus de la surveillance des courants, de l'énergie et la puissance de 72 circuits de distribution monophasés, la centrale peut surveiller jusqu'à 10 circuits supplémentaires (arrivées générales) ; tout cela dans un seul appareil afin de réduire l'espace nécessaire. en surveillant les des circuits de distribution. La centrale DIRIS BCMS 720 garantit l'atteinte des objectifs suivants : maximisation de la disponibilité de l'énergie, répartition des consommations, optimisation de la capacité électrique du data center et réduction de la facture énergétique. Grâce à son format compact et à ses options de raccordement (transformateurs de courant ouvrants, blocs de 6 et 9 transformateurs de courant au pas de 18 mm), la centrale DIRIS BCMS 720 s'intègre parfaitement dans les unités de distribution d'alimentation de type PDU, en neuf comme en rénovation.

Le leader de la mesure

★★★ **En avant première sur le salon** : Précurseur de la multimesure avec la centrale DIRIS qui fait référence sur le marché depuis plus de 20 ans, **Socomek accélère son avance technologique en lançant DIRIS Digiware, le système de mesure et de surveillance de l'installation électrique plug and play et multidépart.** Grâce à ce système unique, l'intégration est facilitée, le temps d'installation est divisé par quatre et les gains économiques sont concrets, tant sur la mise en œuvre que sur la facture énergétique.



Plus d'informations dès septembre en ligne et sur le salon IBS...

Somfy et Philips seront présents au salon IBS pour présenter un concept unique : « Light Balancing »

A l'occasion du salon IBS, Somfy, leader mondial des moteurs et automatismes pour les ouvertures et les fermetures de la maison et du bâtiment, et Philips, leader de la technologie LED et de la gestion d'éclairage, présenteront « **Light Balancing** ».

Ce concept unique crée une synergie intelligente entre la gestion automatisée de la lumière naturelle par les stores et la gestion de l'éclairage artificiel par les LED, pour maximiser le confort des occupants et minimiser l'impact énergétique des bâtiments.

Light Balancing : une solution incontournable pour l'avenir

Light Balancing optimise l'énergie solaire pour ajuster l'éclairage artificiel et ainsi réaliser des économies d'électricité.

- **Lorsqu'une pièce est occupée**, le système maximise les apports solaires, évite l'éblouissement et ajuste le niveau d'éclairage artificiel, garantissant ainsi un confort visuel et thermique optimum tout en minimisant la consommation d'énergie.
- **Lorsqu'une pièce est inoccupée**, l'éclairage s'éteint, les stores s'ajustent en fonction des besoins thermiques du bâtiment, donnant priorité à la consommation minimum d'énergie.

A propos de Somfy

Entreprise française présente dans plus de 60 pays, Somfy réalise un chiffre d'affaires de 996,8 M€ en 2013 et emploie 7 600 collaborateurs.

L'amélioration des cadres de vie ou de travail et l'atteinte des critères d'efficacité énergétique dictés par les réglementations de développement durables sont les enjeux clés à atteindre dans tout projet de nouvelles constructions et de rénovation des bâtiments existants.

Les solutions tertiaires de Somfy sont interopérables et se connectent avec les différents protocoles de Gestion Technique des Bâtiments (protocole de supervision de bâtiment KNX et LON et protocole de commande radio sans fil ENOCEAN), pour garantir une solution globale aux maîtres d'ouvrage apportant confort, sécurité et performance énergétique.

A propos de Royal Philips

Royal Philips (NYSE : PHG, AEX : PHIA) est une entreprise dédiée à la santé et au bien-être visant à améliorer la vie des personnes grâce à des produits et services innovants dans les domaines de la santé, du style de vie et de l'éclairage. Basé aux Pays-Bas, Philips a déclaré un chiffre d'affaires de 23,3 milliards d'euros en 2013, emploie environ 115 000 salariés et commercialise ses produits et services dans plus de 100 pays dans le monde. Le groupe Philips est leader sur les marchés des soins du cœur, des soins de précision et de santé à domicile, des systèmes d'éclairage à économie d'énergie et des nouvelles applications en éclairage ainsi que dans les rasoirs et tondeuses pour hommes et les solutions d'hygiène bucco-dentaire.

Informations sur : www.philips.fr/presse et www.philips.com/newscenter

La société Trane est présente dans le domaine du CVC depuis plus de 100 ans et a développé des solutions innovantes en matière de gestion et d'optimisation d'installations de CVC, dans les applications industrielles et de confort.

Trane a aussi développé une compétence reconnue dans le domaine de l'optimisation de systèmes associant différents lots, tels le CVC, l'éclairage et des stores, la mesure et le reporting énergétique ; ceci sous la forme d'une architecture de GTB alliant à la fois des composants de conception Trane, et des produits partenaires éprouvés par nos équipes.

Trane Tracer ES® est le superviseur conçu par Trane.

Il possède toutes les fonctions de GTB, en s'appuyant sur une infrastructure BACnet IP pour la gestion des informations en provenance des composants de l'architecture, et embarquant un serveur Web pour les interfaces avec les exploitants.

Tracer SC® est un mini gestionnaire de GTB, ayant lui aussi toutes les fonctionnalités attendues sur une GTB, ainsi qu'un serveur Web, le tout intégré sous forme d'un boîtier qui peut être installé sur rail

oméga. Tracer SC supporte des communications selon le protocole BACnet IP, BACnet MS/TP et LonTalk agissant ainsi en tant que système d'intégration très simple à mettre en œuvre par le biais d'une simple interface Web.

Trane par ailleurs a une gamme de contrôleurs programmables (gamme Tracer UC) hyper flexible en termes d'architecture, tous supportant le protocole BACnet MS/TP.

Pour étendre les fonctionnalités de ces composants natifs Trane, des produits partenaires sont déployés par nos équipes afin d'apporter des solutions d'intégration pour le comptage d'énergie par exemple, ou pour les applications nécessitant une grande densité de points en un espace réduit.

Au-delà des produits, Trane met à disposition de ses clients une équipe complète pour les études de solutions techniques, la gestion de projets le développement et la mise en œuvre des solutions proposées partout en France. Trane s'appuie par ailleurs sur son réseau dense de 180 techniciens répartis dans ses différents bureaux de vente sur le territoire.



Trane a aussi mis en place un service de développement d'interfaces web en 3D dont nos clients peuvent bénéficier.

TREND - HONEYWELL ECC * STAND A41

Qui nous sommes

TREND est un fabricant, fournisseur de système de Gestion Technique et Energétique du Bâtiment, reconnu à l'international via son réseau de partenaires pour la distribution et le support des systèmes dans plus de 50 pays. Les systèmes TREND sont fournis, programmés, et mis en service par notre réseau de partenaires agréés. Notre catalogue comprend tous les composants d'un système de régulation, le confort des pièces de vie, les économies d'énergie, la concentration du gaz CO2 dans les bâtiments. Les solutions Trend permettent l'obtention d'un confort maximal tout en améliorant la performance énergétique des bâtiments.

Ce que nous faisons

TREND optimise les consommations d'énergie et tout en garantissant un maintien du confort dans les bâtiments. Ce résultat est obtenu grâce à une régulation fine, un suivi des consommations, une surveillance du chauffage et de la ventilation mais surtout grâce à des applications simples et efficaces dédiées aux utilisateurs de tous les jours.

La gestion et la régulation des bâtiments modernes deviennent de plus en plus sophistiquées. Un système de Gestion Technique et Energétique des Bâtiments (GTEB) doit être dimensionné sur-mesure pour répondre aux besoins spécifiques en régulation. La GTEB doit également être intuitive et

performante pour assurer une utilisation optimale des services de maintenance ainsi que de la part des utilisateurs.

Notre méthode de travail

La capacité de TREND à fournir un système de Gestion Technique et Energétique du Bâtiment via son réseau national de partenaires intégrateurs donne l'assurance aux utilisateurs finaux que quelque soit l'endroit où ils sont situés, un spécialiste TREND n'est jamais très loin.

TREND permet à ses partenaires de livrer des solutions de régulation sur mesure en temps et en heure dans le respect des budgets, en leur fournissant des outils de programmation et de mise en service à la pointe du progrès, ainsi que des supports techniques complets.

L'intégrateur privilégie les intérêts de ses clients. Il propose en toute indépendance des solutions pertinentes qui répondent précisément aux besoins. Véritable conseil, il aide son client à penser l'intégration de solutions de GTEB comme le prolongement naturel de son projet. Il assure en toute objectivité :

- Une assistance
- Des conseils techniques indépendants des constructeurs autorisant la libre mise en concurrence des solutions proposées
- La mise en œuvre et la maintenance d'un système de qualité

UBIGREEN * STAND D17

Ubigreen est un acteur spécialisé dans le pilotage de la performance énergétique et environnementale destiné aux entreprises, aux industriels, aux bâtiments du secteur tertiaire et aux collectivités permettant de réduire les émissions de CO2 et de diminuer jusqu'à 30% le montant des factures énergétiques. Ubigreen développe et commerciale une offre globale, intégrant l'audit, le conseil, la solution et l'accompagnement.

Savoir-faire :

a) Cœur d'activité : une offre de pilotage globale dédiée à la performance

Ubigreen couvre l'ensemble des besoins et processus du pilotage de la performance énergétique. De l'installation de capteurs radios ou filaires sur les compteurs à l'accompagnement des occupants (aux évolutions des comportements).

b) Prestations et services proposés

Ubigreen Performance est la 1ère solution clef en main de pilotage énergétique entièrement personnalisable :

- Mesures automatisées et à distance ; Alertes en temps réel de gisements d'économie ; Analyses et tableaux de bords entièrement personnalisables ; Actions d'amélioration manuelles ou automatisées. Des modules complémentaires s'ajoutent à la solution Ubigreen Performance avec l'ensemble des fonctionnalités nécessaires à la gestion de patrimoines immobiliers :
- Gestion des demandes d'intervention ; Alarmes multiservices (incendies, systèmes de surveillance etc.) ; Suivi de maintenance ; Communication et échanges.

c) Secteurs industriels cibles

L'offre Ubigreen est destinée aux entreprises, aux industriels, aux bâtiments du secteur tertiaire et aux collectivités. Ubigreen dispose d'une capacité d'intervention internationale et s'appuie également sur un réseau de partenaires afin d'accompagner ses clients dans leurs projets partout dans le monde.

Nouveautés produits et services :

- Gestion des contrats et des facturations intégrée à la solution ; Gestion de formulaires dynamiques (enquêtes satisfaction, collecte d'informations) ; Analyses poussées grâce au mode multi-organisations ; Plans d'améliorations (IPVMP) & annexe environnementale.

Avantages concurrentiels

- Solution de pilotage multi-fluides, multi-sites et intégrable à tout type de contexte technique ;
- Outil très paramétrable et ergonomique ; Mise en service rapide et sans contrainte ;



- Techniques d'analyses performantes ; Tableaux de bord de pilotage énergétique, environnemental et budgétaire ; Supervision des équipements télé-relevés ; Solution évolutive et éprouvée.

WAGO CONTACT * STAND F18

WAGO-I/O-SYSTEM 750 : au cœur de la performance énergétique

Pour aller au-delà et se tourner vers les Smart grids, Wago vient d'étendre sa gamme avec le WAGO-I/O -SYSTEM 750 **XTR**, pouvant être intégré dans des armoires sans climatisation de -40°C à +70°C et supportant des chocs électriques encore plus élevés. Doté des dernières technologies, il supprime les mesures de protection supplémentaires tout en réduisant la place nécessaire sur le rail : il contribue à baisser les coûts en énergie et en entretien, et augmente la productivité.



Contrôleur BACnet/IP 750-831 : puissance et performance



Digne successeur du contrôleur BACnet 750-830, le 750-831 dispose d'un processeur aux performances accrues. Les limites en nombre d'objets et en capacité de traitement sont repoussées. De nouveaux objets BACnet sont supportés, tels que les objets Loop, Multistate Input, Multistate Output, etc. Le 750-831 dispose de 2 ports Ethernet (switch intégré) et d'un slot pour carte SD/SDHC (jusqu'à 32 Go) pour le stockage supplémentaire ou la sauvegarde du programme, des données et des paramètres. Il intègre également un serveur Modbus/TCP et permet la réalisation facile de passerelles.

Automates nouvelle génération : PFC200

Les contrôleurs PFC200 sont une nouvelle génération d'Automates Programmables Industriels (API) basés sur de puissants processeurs Cortex A8 600 MHz. Basés sur un système d'exploitation Linux avec extension temps réel, ils offrent de larges capacités de programmation. 4 versions disponibles, chacune disposant de 2 ports Ethernet (switch intégré) et d'interfaces complémentaires. De plus, ils peuvent communiquer sur des protocoles sécurisés (HTTPS, FTPS ou SSH).



WATTECO / nke ELECTRONICS * STAND D50 - Espace Eureka

Depuis plus de 20 ans, nke Electronics développe des instruments de mesure innovants de régulation d'énergie : télécollecte de données à usage de la gestion technique de Bâtiments, dispositifs destinés au chauffage électrique, ventilation, pompe à chaleur associés à des thermostats sans fil.

nke Electronics conçoit et industrialise également des solutions électroniques et logiciels embarqués sans maintenance, basse consommation et à faible consommation de data : GPS pour rallye raid, serrures sécurisée (banque), mesure stabilité ouvrage, etc.

Au 1^{er} Mai 2014, nke Electronics a fait l'acquisition de Watteco, société qui développe des produits dédiés au relevé et comptage de consommation d'énergie dans le bâtiment. WATTECO est un des acteurs majeurs de solutions Internet des Objets et M2M, pour les télécoms, l'industrie, le tertiaire et la maison.

Produit présenté lors d'IBS 2014

WATTECO fournit un réseau de capteurs et actuateurs (en Energy harvesting) reposant sur une nouvelle génération de solutions à base IP, utilisant la technologie 6lowpan, pour des applications Smart Grid : Température, humidité, et luminosité harvesting (ZigBee 2,4 GHz ou 868 MHz 6LoWPAN), capteur de CO² (868 6LoWPAN), capteur pulse (ZigBee 2.4 GHz ou 868 MHz 6LoWPAN), capteur de TIC harvesting, PAN Routeur (version Box ou LCD)

ICT_data: solution de télécollecte de données techniques du Bâtiment. A partir de capteurs associés à des équipements (compteurs électrique, gaz, eau, machinerie ascenseur, etc.) les index de consommation et le niveau de qualité de service sont remontés vers un Concentrateur. Placé sur chaque colonne technique d'immeuble, le Concentrateur transmet les informations recueillies à une

plate-forme de services. Les données sont stockées pour être mises à disposition des utilisateurs: gestionnaires de patrimoine, syndics, etc.

ZENNIO [N] * STAND A41

Zennio, fabricant spécialiste KNX, présentera à l'occasion d'IBS sa large gamme de solutions d'automatisation modernes et fonctionnelles spécialement développées pour convertir les immeubles, maisons et hôtels, en propriétés de hauts rendements capables de réduire les coûts énergétiques entre 25 et 45%, en plus d'ajouter du style à l'espace et augmenter le confort de l'utilisateur.

Parmi les nouveautés qui pourront être démontrées sur le stand, sera **présenté le contrôleur d'ambiances TMD-Display**, un interrupteur tactile KNX totalement personnalisable avec 8 boutons et afficheur, une solution sur-mesure et facilement adaptable à tout type de propriété, projet, et utilisateur. Dans les principaux avantages du TMD-Display, il faut noter la flexibilité pour obtenir l'esthétique souhaitée dans tous les lieux, les compositions uniques qu'il est possible d'obtenir, en incluant des images, icônes et textes, et l'impression professionnelle sur verre trempé de haute résistance avec un cadre en aluminium anodisé magnifique. Une solution d'automatisation qui surprendra les visiteurs d'IBS et qui, actuellement, réinvente le concept du design sur les écrans tactiles de manière non conventionnelle en permettant à l'architecte, l'installateur, le promoteur, l'hôtelier, l'utilisateur, etc., de personnaliser totalement l'interrupteur et créer une solution sur-mesure.



Zennio exposera également l'écran tactile couleur KNX InZennio Z41, qui transforme définitivement le concept du bâtiment connecté et automatisation des maisons, immeubles, et hôtels, sous un dessin compact, un écran de verre sensible au touché, offrant une agréable sensation, et un superbe bord lisse et arrondi.

Sera également présentée **la nouvelle App gratuite Z41 Remote** qui, combinée avec l'écran tactile InZennio Z41, permet à l'utilisateur de contrôler la maison ou le bâtiment à distance et visualiser la consommation énergétique en temps réel de n'importe où et à n'importe quelle heure depuis votre smartphone, obtenant ainsi un bâtiment de haut rendement énergétique et au confort incomparable.

Les nouvelles solutions d'automatisation KNX ont déjà été intégrées aux projets internationaux les plus prestigieux dans plus de 80 pays, comme l'hôtel de la Monnaie à la Rochelle en France, l'Opéra de Vienne, les bureaux de la Deutsche Bank en Allemagne, le State Kremlin Palace en Russie, le bâtiment de Nokia en Allemagne, ou récemment l'Hôtel ME London, dessiné par Norman Foster, ou l'Hôtel Porta Fira de Barcelone, dessiné par le reconnu architecte Toyo Ito, vainqueur du prix Pritzker, considéré comme le Nobel de l'Architecture.

L'entreprise fabricante de solutions KNX démontrera sur IBS, l'économie, efficacité, confort, technologie et design de ses solutions d'automatisation innovantes pour les immeubles, maisons et hôtels, secteurs dans lesquels la technologie est actuellement très demandée par les clients et ne peut passer inaperçue pour obtenir un modèle de développement durable.

ZigBee – Une technologie globale et ouverte pour des bâtiments intelligents, sûrs et respectueux de l’environnement

ZigBee Building Automation est un standard global et ouvert permettant de contrôler et superviser les bâtiments commerciaux de manière fiable et sûre. ZigBee est en outre le seul protocole de communication sans fil approuvé pour BACnet. L’absence de câblage ajoute aux installations existantes la possibilité de contrôler des zones sensibles ou difficiles d’accès. Elle contribue également à réduire les coûts d’installation, que ce soit dans des bâtiments neufs ou existants.

En plus de fournir toutes les possibilités de contrôle attendues en matière de climatisation, éclairage ou sécurité, ZigBee Building Automation permet également d’ajouter des capteurs et actionneurs fonctionnant sans batterie ni alimentation secteur. Cette fonctionnalité appelée ZigBee Green Power fournit une solution à maintenance minimale dans laquelle l’énergie servant à alimenter les équipements est récupérée à partir de l’environnement ou de l’utilisateur (par exemple, pression d’un interrupteur, capteur solaire ou thermoélectrique).

En plus d’offrir une vraie contribution à l’environnement, ZigBee Green Power évite aux gestionnaires de grands bâtiments une maintenance coûteuse liée au remplacement des batteries. En s’interfaçant directement et simplement avec le reste de l’écosystème ZigBee, Green Power fournit tant aux fabricants de produits d’automatisation qu’aux propriétaires et gestionnaires de parcs de bâtiments tous les bénéfices d’un standard de communication global et ouvert.

ooo

Voici la liste des inscrits au 26 août (en gras, les nouveaux) :

1100F ■ ABB FRANCE ■ ACTIVE3D ■ ADWAVE ■ AERGY ■ **AIRICOM** ■ ALERTEO ■ **ALLIED TELESIS** ■ APILOG AUTOMATION ■ ARC INFORMATIQUE ■ **ARCOM** ■ AREAL ■ **ARVENI** ■ ASSOCIATION BACNET ■ ASSOCIATION KNX FRANCE ■ **ASTRA TELECOM GRUPA IZYNIERSKA** ■ **ATEMATION** ■ **AZENN** ■ **BATIACTU** ■ B@TICOM ■ **BECKHOFF AUTOMATION** ■ BELIMO ■ BELPARTS ■ BOUYGUES Energie & Services ■ B.TIB ■ **CALEFFI** ■ **CALOON** ■ CAP TECHNOLOGIE ■ CARL SOFT WARE ■ CARLO GAVAZZI ■ **CCF SONEPAR** ■ **CENAERO** ■ CODRA ■ **COEXENS** ■ COFELY SERVICE ■ **COMATEC** ■ **COMPTEUR-ENERGIE.COM** ■ **CONTROL ET PROTECTION** ■ **DAPESCO** ■ DISTECH CONTROLS ■ **DISTRAME** ■ **DURAPOLE** ■ **DoYouMeanBlue** ■ **E+E ELEKTRONIK** ■ **ECHY** ■ **EGREEN** ■ EFFICAP ENERGIE ■ ELECTRONIQUES ■ ELEKTRA/CIRCUTOR ■ **ENDETEC** ■ ENERDIS ■ ENOCEAN/BBC ■ **EWATTCH** ■ EWON ■ EXAKOM ■ **FIDELIX** ■ FLUDIA ■ **FTZ** ■ **GA-MM** ■ **GE ENERGY** ■ GE INDUSTRIAL SOLUTIONS ■ **GREEN ALTERNATIVE** ■ GREENGEST ■ GREENPRIZ ■ GTBAT ■ HABITAT & TECHNOLOGIES ■ HAGER ■ **ICONICS** ■ IGNES ■ INFOELECTRICIEN.COM ■ INNOVIA ■ **INTEGRALE IDF** ■ IP SYSTEMS ■ ITV INTELLIGENT BUILDINGS ■ J3E ■ **J&D ELECTRONICS** ■ JOHNSON CONTROLS ■ JS AUTOMATION ■ KEP France ■ KIEBACK & PETER ■ **LEM SA** ■ LES ECHOS ■ LMDI ■ **LINWARE** ■ LONMARK FRANCE ■ LOYTEC ■ L'USINE NOUVELLE ■ M2ocity ■ MAINTENANCE & ENTREPRISE ■ METZ CONNECT / BTR NETCOM ■ **MICRONISER** ■ MIOS ■ **MIV-SOFT** ■ NETSEENERGY ■ NEWRON ■ NKE ELECTRONICS ■ OCEA SMART BUILDING ■ OPC FONDATION ■ **OYALIGHT** ■ PHILIPS ■ PHOENIX CONTACT ■ **PLANON SITE ALPHA** ■ **PRIMION** ■ PRODUAL ■ **QUALISTEO** ■ **QUALITE REFERENCES** ■ QOS ENERGY ■ REGIN ■ REGULATION France ■ REVUE DES COLLECTIVITES LOCALES ■ REXEL France ■ SAIA-BURGESS ■ SATELEC ■ SAUTER REGULATION ■ SBA - SMART BUILDINGS ALLIANCE FOR SMART CITIES ■ SCHNEIDER ■ SERELEC ■ **SES AUTOMATION** ■ **SIEMENS** ■ **SLAT** ■ SMART IMPULSE ■ SOCOMEC ■ SOMFY ■ SVDI ■ **TECHNI SERVICE INDUSTRIE** ■ TECHNILOG ■ **TRANE** ■ **TREND** - HONEYWELL ECC ■ **UBIANT** ■ UBIGREEN ■ UNIGRID SOLUTIONS ■ **USILINK SMART-USE** ■ **VAISALA OYJ** ■ VESTA SYSTEMS ■ VITEC ■ WAGO CONTACT ■ WATTECO ■ WIELAND ■ WIT ■ WONDERWARE ■ **ZENNIO Avance y Tecnología** ■ ZIGBEE ALLIANCE...

VOTRE PROCHAIN RENDEZ-VOUS :



"Build smart, for a smart future"

Les mercredi 24 et jeudi 25 septembre 2014 - CNIT - PARIS LA DÉFENSE

Toute l'information sur : www.ibs-event.com

- **Contact presse** : [Colette REY](#) - C&REY Communication - Tél : 33 (0)9 51 70 20 57
- **Contact salon** : Stephan SARAF - IBS Event - Tél : 33 (0)1 44 78 99 30

Organisation : IBS Event - 15, rue de l'Abbé Grégoire - 75006 Paris -